



IHR BILDUNGSANGEBOT 2023

VORWORT

Gemeinsam neue Wege gehen

Hinter uns liegt ein sehr bewegtes Jahr, voller Veränderungen und Herausforderungen. Manches haben wir ganz bewusst initiiert, auf Anderes konnten wir nur proaktiv reagieren... im Ergebnis blicken wir **gemeinsam mit Ihnen sehr zuversichtlich in das Jahr 2023!** Insbesondere im vergangenen Jahr konnten wir für das BWV Nordbayern-Thüringen den Weg für eine erfolgreiche Zukunft ebnen.

Auf der Grundlage einer sehr soliden Entwicklung des BWV Nordbayern-Thüringen in den letzten Jahrzehnten veränderten wir uns vom klassischen regionalen BWV hin zu einem Bildungsdienstleister mit einem umfassenden Angebot, welches weit über die „Klassiker“ der Aus- und Weiterbildung (Fachleute, Kaufleute, Fachwirte/-innen) hinausgeht. Hierbei ist es uns gelungen die mit Ihnen in Strategie-Workshops erarbeiteten Zukunftskompetenzen mit Leben zu füllen.

Aber sehen Sie selbst, unsere Kompetenzlandkarte deckt Ihren Bedarf an Weiterbildung ganz individuell ab: Über unsere bewährten Einstiegsqualifikationen, den Lehr- und Studiengängen und den Spezialisierungen nach Sparten werden Sie in gewohnter Weise fundiert auf Ihre Karriere in der Branche vorbereitet.

Mit umfangreichen maßgeschneiderten Qualifizierungs-Modulen sichern wir die fachliche Weiterbildung Ihrer Mitarbeiter*innen in den Fachabteilungen – von spartenspezifischen Basis- und Spezialkompetenzen, bis hin zu Fähigkeiten rund um die digitale Transformation. Mit unserer Zertifizierungsreihe "VertriebsEXCELLENZ" werden alle ambitionierten Ziele für Ihren Vertrieb mit hoher Selbstsicherheit, noch höherer Motivation und überdurchschnittlichem Engagement erreicht.

Und mit den gemeinsam erarbeiteten Bedürfnissen an „ZukunftsKOMPETENZEN“ legen wir den Fokus auf die Verknüpfung von (digitalem) Mindset, zukunftsorientierten Hard- und Soft-Skills, bis hin zu den überfachlichen Fähigkeiten.

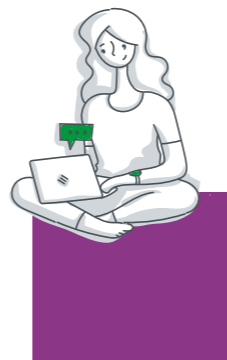
In diesem Sinne freuen wir uns auf ein tatenreiches 2023. Lassen Sie uns gemeinsam Ihren Aus- und Weiterbildungsweg ganz individuell beschreiten.

Herzlich, Ihr BWV Nordbayern-Thüringen



WIR ÜBER UNS

BWV Nordbayern-Thüringen in Zahlen



WIR ÜBER UNS

BWV Nordbayern-Thüringen – Wir für Sie!

Als eingetragener Verein (e.V.) wird das BWV Nordbayern-Thüringen durch die Arbeit von ehrenamtlichen Gremien gestützt und geleitet.

Vorstand

Der Vorstand setzt sich aus Vorstandsmitgliedern und Entscheidungsträgern von Versicherungsunternehmen aus Nordbayern und Thüringen zusammen. Die Vorstandsmitglieder üben diese Tätigkeit ehrenamtlich und im Interesse der Versicherungswirtschaft vor Ort aus. Sie legen die Richtlinien für die Arbeit des Vereins fest und berufen und beaufsichtigen die Geschäftsführung.

| | |
|---------------------|---|
| Vorsitzender: | Stefan Gronbach Mitglied des Vorstands HUK-COBURG Versicherungsgruppe, Coburg |
| Stv. Vorsitzender: | Michael Baulig Vorstandsvorsitzender uniVersa Versicherungen, Nürnberg |
| Weitere Mitglieder: | Peter Meier Mitglied Vorstand NÜRNBERGER Versicherungsgruppe, Nürnberg Herr John-Paul Pieper Mitglied des Vorstands ERGO Direkt AG, Nürnberg Erich H. Rochlitz Vertriebsdirektor Allianz Beratungs- und Vertriebs-AG, Nürnberg Michael Ziesak Geschäftsstellenleiter Debeka Versicherungen, Erfurt |

Mitgliederversammlung

Mitglied des BWV Nordbayern-Thüringen können Privatpersonen sowie juristische Personen werden. Beim BWV Nordbayern-Thüringen sind nahezu alle Versicherungsunternehmen der Region Mitglied sowie viele Makler*innenunternehmen und Einzelpersonen, die ein Interesse an der Bildungsarbeit haben.

MÖCHTEN SIE MITGLIED WERDEN
UND UNS BEI DER BILDUNGSARBEIT
UNTERSTÜTZEN?
SPRECHEN SIE UNS AN
nordbayern-thueringen@bww.de

WIR ÜBER UNS

Hier sind wir für Sie da!



Hauptgeschäftsstelle Nürnberg

BWV Nordbayern-Thüringen e.V.
Ostendstraße 100
90334 Nürnberg
Telefon 0911 531 3727

Geschäftsstelle Coburg

BWV Nordbayern-Thüringen e.V.
Leopoldstraße 13
96444 Coburg
Mobil 0176 85649004

Geschäftsstelle Erfurt

BWV Nordbayern-Thüringen e.V.
Gustav-Freytag-Straße 34
99096 Erfurt
Telefon 0174 20 22 22 9

Geschäftsstelle Würzburg

BWV Nordbayern-Thüringen e.V.
Ostendstraße 100
90334 Nürnberg
Telefon 0911 531 3727

Geschäftsstelle Bayreuth

BWV Nordbayern-Thüringen e.V.
Ostendstraße 100
90334 Nürnberg
Telefon 0911 531 3727

Ihre Ansprechpartner vor Ort!



Geschäftsführung

Armin Lutz

armin.lutz@bwv.de • Telefon 0911 531 2880 • Mobil 0151 501 496 48

"Mit Fokus auf dem operativen Mehrwert für Unternehmen und Teilnehmer*innen entwickeln wir Seminare und Module weiter. So setzen wir bspw. mit "VertriebsEXZELLEENZ" bedarfsgerecht die richtigen Impulse – im engen Zusammenspiel mit den Entscheider*innen in der Branche. Ich freue mich auf den gemeinsamen Dialog mit Ihnen zu diesen vielfältigen Anknüpfungspunkten!"

Haben wir Ihr Interesse geweckt? Dann setzen Sie sich mit uns in Verbindung:



Assistenz der Geschäftsführung

Prüfungs- und
Veranstaltungsmanagement
Mitglieder Organisation

Petra Ellerstorfer

petra.ellerstorfer@bwv.de • Telefon 0911 531 3727

„Für Fragen rund um die Fachmannprüfung, einem unserer „Klassiker“, unser Schulungszentrum und als Sekretärin der Geschäftsführung stehe ich jederzeit gerne zur Verfügung.“



Marketingleitung

Veranstaltungsmanagement,
Projekte u. Kundenbetreuung

Julika Gerlach

julika.gerlach@bwv.de • Telefon 0911 531 1852

„Kommunikation ist heute vielschichtiger denn je: wir sind immer „on“ und lieben „offline Maß-nahmen“ nach wie vor. Jeder Kanal hat seine eigenen Gesetze, jede Zielgruppe möchte abgeholt werden. WANN dürfen wir Sie WIE und WO ansprechen?“



Produktmanagement und Key-Account

Organisation Fachwirt-Studiengänge,
Großprojekte

Doris Eckstein

doris.eckstein@bwv.de • Telefon 0911 531 3705

"Als Expertin in der Bildungsbranche mit langjähriger Erfahrung, lebe ich unsere Kundenorientierung aus Überzeugung. Als Projektmanagerin liegt mir die individuelle Entwicklung von Bildungsangeboten mit einem echtem Kunden-Mehrwert am Herzen."



Produktmanagement

Organisation Prüfungsvorbereitung
Versicherungskaufleute und -fachmänner/-frauen

Sabine Richter

sabine.richter@bwv.de • Telefon 0911 531 3836

„Sie möchten mehr über unsere Bildungsmaßnahmen an unseren Standorten Nürnberg und Würzburg wissen? Sie möchten sich über gut beraten informieren? – Gerne helfe ich Ihnen weiter. Auch bei Fragen zu den Zertifikatsprüfungen und dem Qualitätsmanagement sind Sie bei mir richtig.“



Studienleiterin am Standort Erfurt

Andrea Ebersbach

andrea.ebersbach@bwv.de • Telefon 0174 202 22 29

„Gerne berate ich Sie als Studienleiterin rund um die Aus- und Weiterbildung an unserer Geschäftsstelle Erfurt. Darüber hinaus gehört zu meinen Aufgaben die Organisation des jährlich stattfindenden Thüringer Assekurantentages.“

Michael Höring • Repräsentant Standort Bayreuth
michael.hoering@bwv.de • Telefon 0921 51 69339

Peter Umkehr • Repräsentant Standort Würzburg
peter.umkehr@bwv.de • Telefon 0175 4611 233

Beate Skott • Buchhaltung
beate.skott@bwv.de

UNSERE KOMPETENZEN FÜR IHRE ERFOLGREICHE ZUKUNFT IN DER VERSICHERUNGSBRANCHE

In unserem Schulungszentrum

Nürnberg
Coburg
Bayreuth
Erfurt
Würzburg



In Präsenz



Hybrid

online

Bei Ihnen vor Ort



Ihr persönlicher Qualifizierungs- und Karrierepfad

ZEICHENERKLÄRUNG

In Bildern gesprochen

NEU BEI UNS

Neue Aus- oder Weiterbildungsangebote erkennen Sie an diesem Zeichen.

PRÄSENZUNTERRICHT

Diese Bildungsangebote finden im klassischen Präsenzunterricht statt und je nach Situation auch als hybrides Angebot.

BLENDED LEARNING

In den Seminaren sind neben Präsenzunterricht auch vor- oder nachbereitende E-Learning-Module integriert.

ONLINE-ANGEBOT

Diese Bildungsangebote finden online statt.

TERMIN UNPASSEND?

Individuelles (Einzel-)coaching auf Anfrage möglich!

MAßGESCHNEIDERT FÜR SIE

Diese Angebote sind auch an Ihren Bedarf anpassbar und bei entsprechender Nachfrage an einem anderen Ort buchbar!



WEITERBILDUNGSZEITEN

Für diese Bildungsmaßnahmen können Sie sich Weiterbildungszeiten nach *gut beraten* im Rahmen von IDD eintragen lassen. Die angegebenen Werte sind Maximalwerte.



BWW-TEILNAHMEBESCHEINIGUNG

Für diese Bildungsmaßnahmen erhalten Sie eine Teilnahmebestätigung des BWW Nordbayern-Thüringen.



ZERTIFIKATSABSCHLUSS DVA

Bei Beendigung dieser Aus- oder Weiterbildungen erhalten Sie ein Zertifikat der Deutschen Versicherungsakademie.



VORBEREITUNGSKURS IHK-PRÜFUNG

Diese Kurse bereiten Sie intensiv auf eine IHK-Prüfung vor.



BWW N-T ZERTIFIKATSPRODUKT

Diese Angebote enden mit einer Abschlussprüfung. Sie erhalten nach erfolgreichem Anbschluss ein BWW N-T Zertifikat. Dieses unabhängige Qualitätssiegel hat eine hohe Anerkennung bei Unternehmen / Arbeitgebern.

| | | |
|----------|--|----|
| | Geprüfte/-r Fachwirt/-in für Versicherungen und Finanzen (IHK) | 10 |
| FW_K | Fachwirt KOMFORT | 12 |
| FW_P | Fachwirt POWER | 13 |
| FW_ADA | Ausbildung der Ausbilder gemäß Ausbildereignungsprüfung (AEVO) | 15 |
| STG_AIS | AIS - Ausbildungsintegriertes Studium in der Versicherungswirtschaft (FAU) | 17 |
| STG_B-IM | Bachelor of Arts (B.A.) Insurance Management | 19 |
| STG_MI | Master of Science (Universität Hoheneim) | 22 |
| STG_EMI | Executive Master of Insurance (LMU München) | 24 |



ZUR ANMELDUNG

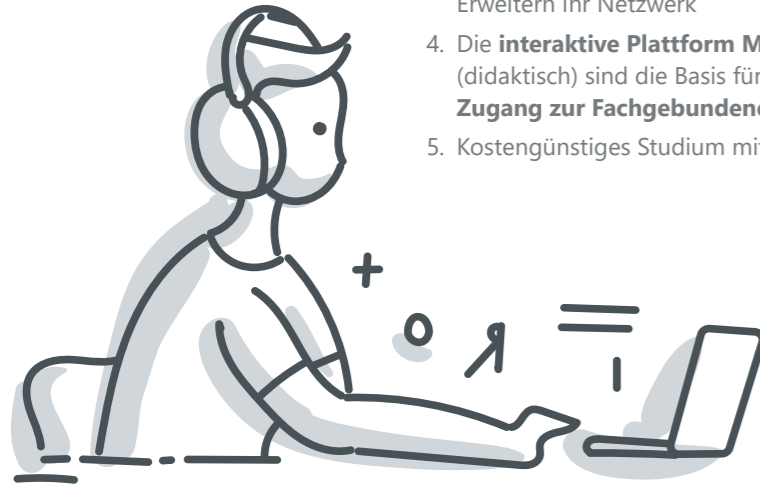
Lehr- und Studiengänge


GEPRÜFTE/-R FACHWIRT*IN FÜR VERSICHERUNGEN UND FINANZEN (IHK)

Legen Sie den Grundstein für Ihre Karriere in der Assekuranz!

5 UNSCHLAGBARE ARGUMENTE FÜR IHR STUDIUM

1. Mit unserer Qualifizierung sind Sie **bestens gerüstet für IHREN nächsten Karrieresprung**
2. Unsere Dozenten haben alle lange Jahre Praxiserfahrung und sind in der Branche tätig. Sie profitieren in JEDER Unterrichtseinheit von ihrem **Knowhow und dem Wissenstransfer** mit vielen Praxis Beispielen
3. Sie haben einen **intensiven Erfahrungsaustausch** mit Kollegen der Branche und Erweitern Ihr Netzwerk
4. Die **interaktive Plattform Microsoft TEAMS** und **moderne Lehrmethoden** (didaktisch) sind die Basis für eine stark anerkannte Qualifizierung der Branche mit **Zugang zur Fachgebundenen Hochschulreife**
5. Kostengünstiges Studium mit dem **Aufstiegs BAföG** und dem **MEISTER Bonus**.



 Wir finden, das sollten Sie wissen: Bonus-Unterrichtseinheiten zum aktuellen Thema „Agiles Projektmanagement“ (nicht prüfungsrelevant – aber für Fachwirt*innen wichtig zu wissen!)

In ca. 550 Unterrichtseinheiten wird berufliche Handlungskompetenz auf hohem Niveau vermittelt – als erster Schritt eine echte Alternative zum Hochschulstudium. Sie erwerben damit in 4 Semestern einen brancheninternen und bundesweit anerkannten Abschluss in der Versicherungswirtschaft. Im Vordergrund stehen die Prozesse in der Versicherungs- und Finanzbranche und das notwendige Know-how an Ihrem Arbeitsplatz.

Mit dem/der Fachwirt*in für Versicherungswirtschaft können Sie:

- Sich weiter entwickeln und sehr anspruchsvolle berufliche Aufgaben übernehmen
- Ein verkürztes berufsbegleitendes oder Vollzeit-Bachelor Studium aufnehmen
- Selbst ausbilden (nach zusätzlich absolvierter praktischer Prüfung bei der IHK)

EINHEITLICHER STUNDENPLAN AN ALLEN STANDORTEN.

Wählen Sie Ihr individuelles Ausstattungspaket

Eine Versicherungssparte im Fach
Produktmanagement

(1 aus 3)

- Lebensversicherungen und Betriebliche Altersversorgung
- Kranken- und Unfallversicherungen
- Sachversicherungen für Privat- und Gewerbekunden



Den betrieblichen Kernprozess
Vertriebsmanagement

TEIL A

- Steuerung und Führung im Unternehmen
- Marketing und Vertrieb von Versicherungs- und Finanzprodukten für Privatkunden

TEIL B

- Personalführung, Qualifizierung und Kommunikation
- Produktmanagement
- Betriebliche Kernprozesse

Ein berufsbegleitendes Studium stellt viele Herausforderungen an die Studierenden. Es gilt, neben dem Beruf oftmals auch Familie und andere Verpflichtungen miteinander zu vereinbaren. Wir möchten, dass Sie beim BWV Nordbayern-Thüringen Ihr berufsbegleitendes Studium möglichst gut mit Ihrer gesamten Lebenssituation vereinbaren können und bieten Ihnen daher zwei Studienmodelle an:

FACHWIRT „KOMFORT“

DAUER 2 JAHRE



FACHWIRT „POWER“

IDENTISCHE INHALTE
AUF 1 JAHR VERKÜRZT

FACHWIRT KOMFORT

Sie vereinbaren bereits Beruf und Familie und sind in beruflicher Hinsicht hochtourig unterwegs?
Dann ist die reguläre Studienvariante KOMFORT unsere Empfehlung für Sie.

| DAUER | START | FORMAT |
|---------|--------------|----------------------------|
| 2 Jahre | Ortsabhängig | Präsenz & Blended learning |

WEBCODE FW_K

| Veranstaltungsort | Erfurt | Coburg | Nürnberg, Würzburg, Bayreuth und Regensburg |
|----------------------|--|---|--|
| Starttermine | 14.10.2023 | 16.10.2023 | 14.10.2023 |
| Unterrichtszeiten | überwiegend an Samstagen von 8:00 bis 13:00 Uhr sowie ausgewählte Freitage | Mo. u. Mi., von 17:15 bis 20:30 Uhr sowie ausgewählte Freitage und Samstage | überwiegend an Samstagen von 8:00 bis 13:00 Uhr sowie ausgewählte Freitage |
| Gebühr | 3.900 €* | 3.900 €* | 3.900 €* |
| Referent | Erfahrene Referent*innen aus der Praxis | | |
| Ihre Ansprechpartner | Andrea Ebersbach andrea.ebersbach@bww.de Telefon 0174 20 22 229 | Doris Eckstein doris.eckstein@bww.de Telefon 0911 531 3705 | |



Einführungsveranstaltung durch die Studienleitung: 30.09.2023 oder 07.10.2023

*mehrwertsteuerfrei, inklusive Arbeitsunterlagen



FACHWIRT POWER

Sie verfügen beruflich über eine gewisse zeitliche Flexibilität und möchten richtig Gas geben?
Dann ist die Studienvariante POWER genau das Richtige für Sie.

| DAUER | START | FORMAT |
|--------|--------------------------------|----------------------------|
| 1 Jahr | 21. April 23 21. Oktober 23 | Präsenz & Blended learning |

WEBCODE FW_P

| Veranstaltungsort | Nürnberg | Regensburg |
|----------------------|---|--|
| Unterrichtszeiten | Freitag von 14:30 bis 19:30 Uhr und Samstag von 8:00 bis 15:00 Uhr | Freitag von 14:30-21:00 Uhr Samstag von 9:00-15:00 Uhr (außer in in den Ferien) |
| Gebühr | 4.300 €* | 4.300 €* |
| Referent | Erfahrene Referent*innen aus der Praxis | |
| Ihre Ansprechpartner | Doris Eckstein doris.eckstein@bww.de Telefon 0911 531 3705 | |



Einführungsveranstaltung durch die Studienleitung: 01.04.2023 / 30.09.2023 oder 07.10.2023



Zulassungsvoraussetzungen

Ausbildung

- Abschluss einer mindestens 3-jährigen kaufmännischen oder verwaltenden Berufsausbildung
- Abschluss einer mindestens 3-jährigen sonstigen Berufsausbildung + 1 Jahr Berufspraxis
- Abschluss einer anderen Berufsausbildung + 2 Jahre Berufspraxis

Berufserfahrung

Auch ohne Abschluss einer Berufsausbildung können Sie sich zum/r Geprüften Wirtschaftsfachwirt/in IHK ausbilden lassen. In diesem Fall müssen Sie eine mindestens 3-jährige Berufserfahrung nachweisen.



Noch Fragen?

Nutzen Sie die **Infoveranstaltungen** vor Ort für ein persönliches Gespräch. Aktuelle Termine finden Sie online auf unserer Seite. Unsere Ansprechpartner*innen freuen sich auf Ihr Kommen.

Hier geht's zur
Anmeldung



Die Beantragungs- und Informationspflicht über die Förderungen obliegt dem Teilnehmenden.

Wer kann Sie finanziell unterstützen?

Für die Fortbildung zum/zur Geprüften Fachwirt*in für Versicherungen und Finanzen können Sie **Meister-Bafög** beantragen. Der Zuschuss kann bis zu 50 % der Kurs- und Prüfungsgebühren betragen. Mehr Informationen dazu erhalten Sie unter:

www.meister-bafog.info und/oder bei Ihrem zuständigen Amt für Ausbildungsförderung bzw. dem jeweiligen Landratsamt.

Zusätzlich erhalten Fachwirte in Bayern den **Meisterbonus der Bayerischen Staatsregierung in Höhe von 2.000 €**.

Fragen Sie auch Ihren **Arbeitgeber** nach zusätzlichen **Förderungsmöglichkeiten**.

| IHR FACHWIRTSTUDIUM - bestens gefördert! | |
|--|----------------|
| Beispielrechnung Fachwirt KOMFORT | |
| Kurspreis | 3.900€ |
| Prüfungsgebühr IHK | 500 € |
| GESAMTINVESTITION OHNE FÖRDERUNG | 4.400 € |
| abzgl. 50% Meister-/Aufstiegs-Bafög | 2.050 € |
| abzgl. nach erfolgreichem Abschluß Meisterbonus der bayerischen Staatsregierung | 2.000 € |
| SUMME DER FÖRDERUNG | 4.050 € |
| VERBLEIBENDE INVESTITION FÜR SIE | 350 € |
| PROFITIEREN SIE AUSSERDEM VON DIVERSEN STEUERERSPARNISSEN UND ZINSLOSEM DARLEHEN. | |

AUSBILDUNG DER AUSBILDER GEMÄSS AUSBILDEREIGNUNGSPRÜFUNG (AEVO)

Exklusiv für Fachwirte/Fachwirtinnen – Vorbereitung auf die mündliche Prüfung

Sie möchten Ihre Kompetenz im Arbeitsleben um einen weiteren Baustein erweitern? Wenn Sie die Verantwortung übernehmen wollen, Auszubildende an Ihrem Arbeitsplatz zu betreuen und zu unterweisen, dann ist dieser Kurs genau das Richtige für Sie.

Als geprüfte/-r Fachwirt*in wird Ihnen der schriftliche Teil der Ausbildereignungsprüfung erlassen. Wir bieten allen AbsolventenInnen des Studiums an, sich in diesem besonders für Fachwirte konzipierten Kurs auf den mündlichen Teil der Prüfung vorzubereiten.

| DAUER | START | FORMAT |
|-------|---------------|----------------------------|
| 12 UE | Mai / Juni 23 | Präsenz & Blended learning |

Inhalte

Der Lehrgang ist auf die Prüfungsinhalte gemäß der Ausbildereignungsverordnung ausgerichtet und beschränkt sich auf die Vorbereitung zum mündlichen Prüfungsteil.

Die berufs- und arbeitspädagogische Eignung umfasst die Kompetenz zum selbstständigen Planen, Durchführen und Kontrollieren der Berufsausbildung.

Nutzen

In diesem Kurs erlernen Sie Grundlagen für Ausbilder*Innen und lernen den Ablauf der mündlichen Prüfung kennen.

Zielgruppe

Fachwirt*innen, die mit der Ausbildung Auszubildender betraut werden und selbst eine abgeschlossene Ausbildung sowie Berufspraxis nachweisen können.

WEBCODE FW_ADA

| | | |
|------------------------|---|--|
| Veranstaltungsort | Erfurt | Nürnberg, Coburg, Würzburg, Bayreuth |
| Starttermine | Mai/Juni 2023 | Mai/Juni 2023 |
| Gebühr | 220 €* | 220 €* |
| Referent | Erfahrene Referent*innen aus der Praxis. | |
| Weitere Informationen | Die Kursdauer, Kursinhalte sowie die Kurspreise variieren an den einzelnen Standorten aufgrund der unterschiedlichen Anforderungen der örtlichen Industrie- und Handelskammern. | |
| Ihre Ansprechpartnerin | Andrea Ebersbach andrea.ebersbach@bwv.de Telefon 0174 20 22 229 | Sabine Richter sabine.richter@bwv.de Telefon 0911 531 3836 |

*mehrwertsteuerfrei, inklusive Arbeitsunterlagen, zzgl. IHK-Prüfungsgebühr



In Kooperation mit dem Forum V. sind wir Veranstalter des Treffens der Versicherungsbranche in Nordbayern.

Neben Impulsvorträgen renommierter Redner aus Wirtschaft, Wissenschaft und Politik bietet das „InsureMe – Insurance Meeting Nordbayern“ die Möglichkeit, mit Vorstandsmitgliedern der Versicherungswirtschaft, Fach- und Führungskräften sowie angesehenen Wissenschaftlern und Politikern in Kontakt zu treten und zu diskutieren.



WERDEN SIE TEIL
EINES LEBENDIGEN
INTERAKTIVEN EVENTS

**TERMIN GEBEN WIR DEMNÄCHST
ONLINE BEKANNT**
www.nordbayern-thueringen.bwv.de



InsureMe 24

 **NÜRNBERG COBURG ERFURT WÜRZBURG BAYREUTH**
www.nordbayern-thueringen.bwv.de

AIS – AUSBILDUNGS INTEGRIERTES STUDIUM IN DER VERSICHERUNGSWIRTSCHAFT





Das AIS bietet eine einzigartige Kombination aus moderner Ausbildung, wissenschaftlichem Studium und Praxiserfahrung.

Ausbildung: Die Berufsausbildung Kauffrau/Kaufmann für Versicherungen und Finanzanlagen läuft parallel zu Ihrem Studium. Die Ausbildung dauert zweieinhalb Jahre. Ausbildungsort ist Nürnberg.

Studium: Es stehen drei Studiengänge zur Auswahl. Sie studieren an der renommierten Hochschulen bzw. Universitäten. Die Studienorte variieren je nach Studiengang.

Das AIS wird in drei Studienvarianten an der Friedrich-Alexander Universität Erlangen-Nürnberg (FAU) durchgeführt.

- AIS Wirtschaftswissenschaften
- AIS International Business Studies
- AIS Wirtschaftsinformatik

| DAUER | START | FORMAT |
|---|--|---|
|  6 Sem. /180 ECTS (BA.) und 4 Sem. / 120 ECTS (M. Sc.) |  September 23 | Präsenz & Online im Wechsel   |

Auszug aus den Inhalten

Ausbildung über das BWV München oder Nordbayern-Thüringen

- Unternehmensspezifische Praxis mit aktiver Mitarbeit an Projekten
- Moderne Ausbildung:
 - Lebenswelten der Kunden im Fokus
 - Viele Spezialisierungsmöglichkeiten
 - Agile Arbeits- u. Projektmethoden
 - Digitalisierung und Nachhaltigkeit stets im Blick
- Prüfungsvorbereitung

Wirtschaftswissenschaften (Abschluss B. A.. und M. Sc.)

Bachelorstudium

- Grundlagen Wirtschaftswissenschaften
- Schwerpunktwahl, bspw. BWL
- Vertiefungsmodule (Corporate Finance, Innovation Technology, Versicherungs- und Risikomanagement etc.)

Masterstudium

- Schwerpunktwahl
- Studieninhalte sind an die jeweilige Schwerpunktwahl angepasst

International Business (Abschluss B. Sc. und M. Sc.)

Sprache: Englisch

Bachelorstudium

- Core Modules
- Tools & Reflection
- Languages
- Electives
- Study Abroad (one term)

Masterstudium

- Core Modules
- Area Studies, e.g. Europe, Asia

Nutzen

Die Verbindung von Ausbildung und Studium bietet Ihnen durch den akademischen Blickwinkel zusätzliche Perspektiven auf die Versicherungsbranche in einem dynamischen Umfeld.

Zielgruppe

Die Ausbildung mit integriertem Studium der Versicherungswirtschaft richtet sich an Absolvent*innen der Hochschulreife, die vom ersten Tag an Uni-Luft schnuppern möchten, Berufserfahrung in Ihrem Unternehmen tanken möchten und das Business in Ihrer Ausbildung in all seinen Facetten kennen lernen möchten.



NEU

AIS – AUSBILDUNGS INTEGRIERTES STUDIUM IN DER VERSICHERUNGSWIRTSCHAFT

Das AIS bietet eine einzigartige Kombination aus moderner Ausbildung, wissenschaftlichem Studium und

- **Zugangsvoraussetzung:** Allgemeine Hochschulreife
- In Kooperation mit einem Ausbildungsunternehmen
- **Studium an der FAU Erlangen**
- **Start:** September



Inhalte

Wirtschaftsinformatik (Abschluss B. Sc.)

1. – 2. Semester

Grundlagen- und Orientierungsphase mit wirtschaftswissenschaftlicher Einführung und Informatik-Grundlagen

3. – 5. Semester

Fachspezifische Grundlagen und Profilbildung mit Vertiefungs- und Praxiskompetenz in den Bereichen BWL, Wirtschaftsinformatik und Informatik

6. Semester

Bachelorarbeit, Abschluss: B. Sc.



BACHELOR OF ARTS (B.A.) INSURANCE MANAGEMENT

NEU

Innerhalb von vier Jahren erwerben Sie drei Branchenabschlüsse inklusive eines europaweit anerkannten Hochschulabschlusses.

Anerkannter akademischer Abschluss für eine Branche im Wandel

In Kooperation mit dem renommierten Institut für Versicherungswesen der TH Köln und dem BWV München oder Stuttgart bieten wir Ihnen einen zeitgemäßen Studiengang zu den aktuellen Herausforderungen der Versicherungswirtschaft an, der besonders auf die zunehmende Digitalisierung eingeht. Sie vertiefen in diesem Studiengang versicherungsfachliches, betriebswirtschaftliches und rechtliches Fachwissen und profitieren vom Aufbau eines Branchennetzwerks.

Der B.A. Insurance Management ist FIBAA-akkreditiert und ein international anerkannter akademischer Hochschulabschluss.

| | | |
|--|--|---|
| DAUER 5 Semester bei Vorqualifikation* 180 ECTS (8 Semester) | START 8 Sem.: Oktober 23 5 Sem.: März 23 | FORMAT Präsenz & Online im Wechsel |
|--|--|---|

Inhalte

Ausbildung über das BWV München oder Nordbayern-Thüringen

Das berufsbegleitende Bachelor-Studium Insurance Management (B.A.) ist speziell auf die Anforderungen der Versicherungswirtschaft ausgerichtet.

- Die klassischen wirtschaftswissenschaftlichen Module wie Betriebs- und Volkswirtschaft, Rechnungswesen, Steuern und Wirtschaftsrecht bilden die Basis der akademischen Ausbildung.
- Darüber hinaus werden Kompetenzen in den Bereichen Unternehmensführung und Personalmanagement vermittelt.
- Ergänzend belegen die Studierenden Module zur Vertiefung der Kenntnisse von Versicherungs- und Bankprodukten.
- Um aktuellen Entwicklungen Rechnung zu tragen, stehen zudem Vorlesungen zu den Themen Digitalisierung in der Versicherungswirtschaft, Wirtschaftspsychologie oder Data Science auf dem Plan.

Das Studium findet in **Kooperation mit der Technischen Hochschule Köln** statt. Die ersten 3 Semester finden im BWV Nordbayern-Thüringen statt. Dort besuchen die Teilnehmer*innen die Vorlesungen (samstags und freitagmorgens). Fester Bestandteil sind außerdem Präsenzveranstaltungen an der Technischen Hochschule Köln (ein Block pro Semester, ab dem 4. Semester).

Nutzen

Fachspezifisches Versicherungswissen

Sie vertiefen versicherungsfachliches, betriebswirtschaftliches und rechtliches Fachwissen und profitieren vom Aufbau eines Branchennetzwerks. Erfahrene Dozenten. Ihre Dozenten sind Professoren anerkannter Hochschulen oder ausgewiesene Experten aus der Praxis.

Zielgruppe

Mitarbeiter*innen mit Erfahrung in der Versicherungswirtschaft, die berufsbegleitend einen akademischen Abschluss erlangen möchten Mitarbeiter*innen, die zukünftig Fach- und Führungsaufgaben in der Versicherungswirtschaft übernehmen möchten.

AN ALLEN STANDORTEN IN KOOPERATION MIT DER DVA

| | | |
|--------------------|---|---|
| Gebühr | 15.334,-€ | 13.872,-€ (289,-€/Monat) + Prüfungsgebühr 1.192,- € (149,-€/Semester) |
| Referent | Ihre Dozenten sind Professoren bekannter Hochschulen oder ausgewiesene Experten aus der Praxis. | |
| Ansprechpartner*in | Armin Lutz – armin.lutz@bwv.de – Telefon 0911 531 2880 – Mobil 0151 501 496 48 | |

BACHELOR OF ARTS (B.A.) INSURANCE MANAGEMENT

Innerhalb von vier Jahren erwerben Sie drei Branchenabschlüsse inklusive eines europaweit anerkannten Hochschulabschlusses.

Bis zu 3 Abschlüsse
in 8 Semestern



Mit Wahl-
spezialisierung
VERTRIEB

Hohe Aktualität, mit neuen, zukunftsweisenden Modulen

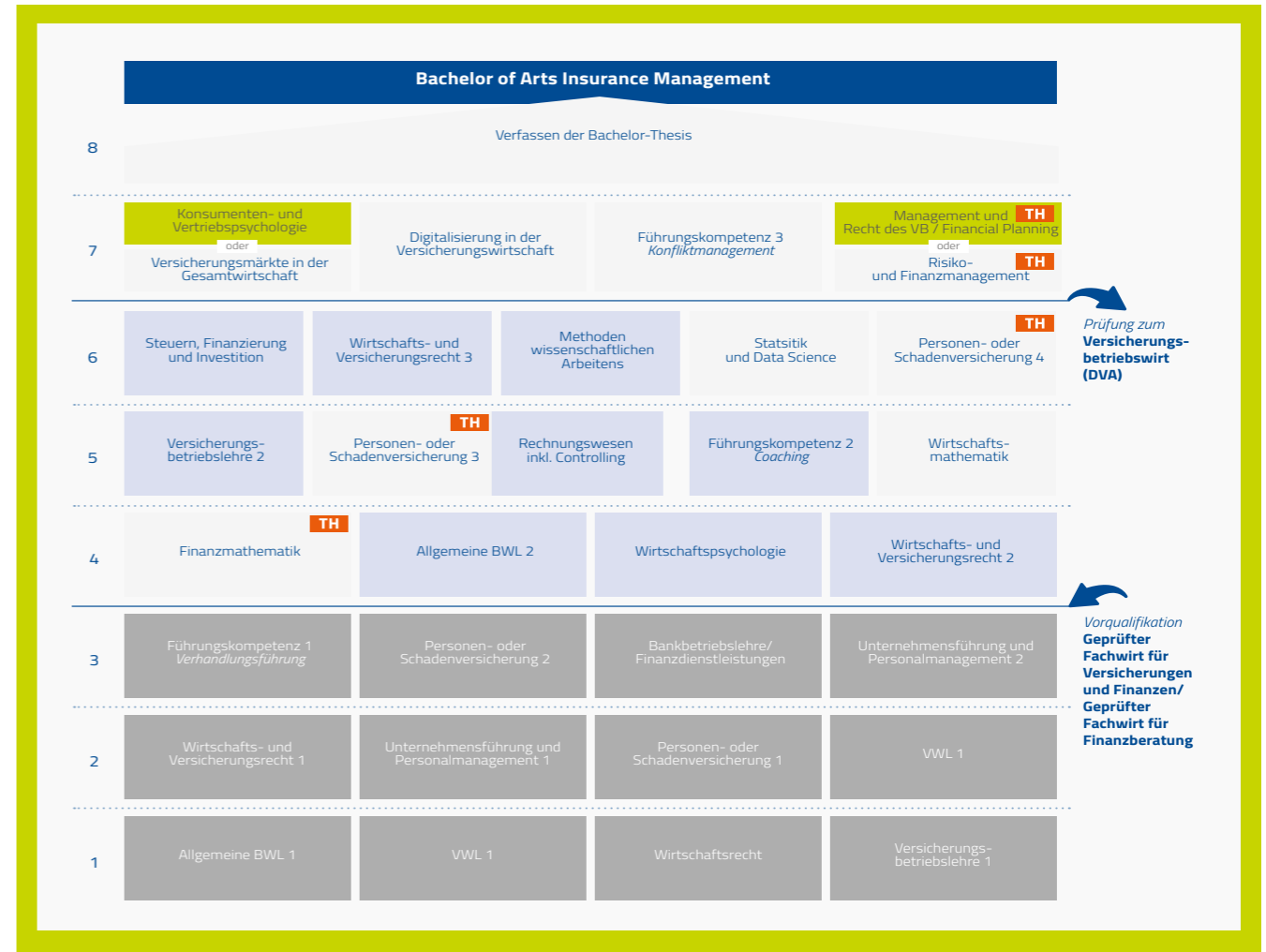
- Digitalisierung in der Versicherungswirtschaft – Innovation in der Versicherungsbranche
- Führungskompetenz 2, Coaching – Agile Führung
- Management und Recht des Vermittlungsbetriebes / Financial Planning - Digitalisierung im Versicherungsvertrieb: Veränderung der Kundennachfrage
- Wirtschafts- und Versicherungsrecht 2 – Digitaler Vertriebsabschluss
- Risiko- und Finanzmanagement – Digitale Geschäftsmodelle
- Führungskompetenz 3, Konfliktmanagement – Konfliktmanagement in agilen Organisationen

In Kooperation mit:
Technische Hochschule Köln • Deutsche Versicherungsakademie DVA • BWV München



Im Rahmen der Initiative gut beraten können Sie Bildungszeit (BZ) sammeln. Pro Semester werden Ihnen auf Wunsch für jede bestandene Prüfung 4 Stunden je ECTS-Punkt auf Ihrem Weiterbildungskonto angerechnet. Die Gebühren für die BZ sind in den Studiengebühren bereits enthalten.

STRUKTUR DES STUDIENGANGS



Prüfung zum
**Versicherungs-
betriebswirt
(DVA)**

Vorqualifikation
**Gepfütter
Fachwirt für
Versicherungen
und Finanzen/
Gepfütter
Fachwirt für
Finanzberatung**

SEMESTER

- TH** Diese Module finden an der Technischen Hochschule Köln gemeinsam mit den Teilnehmern aller Studienorte statt. Die anderen Module werden am Standort des BWV Regional gehalten.
- Für den Abschluss Versicherungsbetriebswirt/-in (DVA), müssen die blau markierten Module sowie die Zusatzprüfung erfolgreich abgeschlossen werden.
- Die grün markierten Module in der Strukturgrafik müssen bei der Wahlmöglichkeit Vertrieb absolviert werden.

MASTER OF SCIENCE IN MASTER OF FINANCE

Für aufstrebende Young Professionals aus unterschiedlichen Bereichen der Finanzwirtschaft

Berufsbegleitend

- Start: Januar
- 4 Semester
- Studium an der Universität Hohenheim, freie Wahlmodule auch über die LMU Munich wählbar

EXECUTIVE MASTER OF INSURANCE (E.M. INSURANCE)

(E.M. Insurance) Ein Studiengang mit klarer Fokussierung auf versicherungswirtschaftliche Themen

Berufsbegleitend

- Start: September
- 4 Semester
- Sprache: Englisch
- Studium an der LMU Munich School of Management

MASTER OF SCIENCE (UNIVERSITÄT HOHENHEIM)

Berufsbegleitender „Master in Finance“ (M.Sc.) für aufstrebende Young Professionals aus unterschiedlichen Bereichen der Finanzwirtschaft

Der berufsbegleitende „Master in Finance“ (M.Sc.) an der Universität Hohenheim ist ein finanz- bzw. betriebswirtschaftlicher Studiengang, der aufstrebenden Young Professionals aus unterschiedlichen Bereichen der Finanzwirtschaft die Möglichkeit gezielter fachlicher Weiterbildung und Vertiefung bereits erworbener Kenntnisse bietet. Im Zentrum des Studiums stehen finanzwirtschaftliche Konzepte und Zusammenhänge sowie wichtige Finanzinstitutionen, wie Banken, Bausparkassen und Versicherungen. Freie Wahlmodule auch an der LMU in München wählbar, da die Studienpläne aufeinander abgestimmt sind.

| | | |
|--|------------------------------|--|
| DAUER 2 Jahre (4 Semester) 45 Studientage ca. 450 UE | START 1. Januar 23 | FORMAT BLOCK VERANSTALTUNGEN, IN PRÄSENZ STUTTGART UND HOHENHEIM |
|--|------------------------------|--|

Inhalte

Vermittlung finanzwirtschaftlicher Konzepte und Zusammenhänge im Bereich von Banken, Bausparkassen und Versicherungen

- Gemeinsamkeiten/Unterschiede von Finanzmarktakteuren und deren Geschäftsmodellen
- Gezielte wissenschaftlich fundierte Weiterbildung und Vertiefung bereits erworbener Kenntnisse
- Durchdringung komplexer finanzwirtschaftlicher Zusammenhänge und Entwicklung unmittelbar umsetzbarer Lösungen

Betriebswirtschaftslehre, Volkswirtschaftslehre, Rechtswissenschaften oder in weiteren Bereichen

- Berufspraktische Erfahrung von mindestens einem Jahr im Bereich der Finanzwirtschaft

PROGRAMMAUFBAU

- 3 Seminarwochen (i.d.R. 8 Tage, Samstag – Sonntag)
- Wochenendveranstaltungen (4 Tage, Donnerstag – Sonntag)
- Credits: 90 ECTS (Regelstudium) + ggf. max. 30 ECTS (Projektstudie)
- Sprache: deutsch

VORAUSSETZUNGEN FÜR DIE ZULASSUNG

- Abgeschlossenes Bachelorstudium von mind. 6 Sem. (180 – 210 ECTS)
- Abschluss im Bereich der Wirtschaftswissenschaften,

Nutzen

Vorbereitung der Teilnehmer*innen für Managementpositionen

Studienschwerpunkte und Lernziele:

- Vermittlung finanzwirtschaftlicher Konzepte und Zusammenhänge im Bereich von Banken, Bausparkassen und Versicherungen
- Gemeinsamkeiten/ Unterschiede von Finanzmarktakteuren und deren Geschäftsmodellen
- Gezielte wissenschaftlich fundierte Weiterbildung und Vertiefung bereits erworbener Kenntnisse

Zielgruppe

aufstrebende Young Professionals aus unterschiedlichen Bereichen der Finanzwirtschaft

| STUTTGART UND HOHENHEIM | |
|-------------------------|---|
| Gebühr | 23.500.- €* |
| Referent | Von Seiten der Universität Hohenheim wird der Studiengang durch Herrn Prof. Dr. Jörg Schiller, Lehrstuhl für Versicherungswirtschaft und Sozialsysteme sowie durch Herrn Prof. Dr. Hans-Peter Burghof, Lehrstuhl für Bankwirtschaft und Finanzdienstleistungen betreut. |
| Ansprechpartner*in | Armin Lutz – armin.lutz@bww.de – Telefon 0911 531 2880 – Mobil 0151 501 496 48 |





*mehrwertsteuerfrei

EXECUTIVE MASTER OF INSURANCE (E.M. INSURANCE)

(E.M. Insurance) Ein berufsbegleitender Studiengang mit klarer Fokussierung auf versicherungswirtschaftliche Themen

NEU

In Kooperation mit der Fakultät für Betriebswirtschaft / LMU Munich School of Management. Die enge Verzahnung zwischen Wissenschaft und Praxis wird nicht nur durch den Inhalt des Programms zum Ausdruck gebracht, sondern auch durch die Kombination der Dozenten*innen: Zum einen engagieren sich hier eine Vielzahl renommierter Professor*innen der Fakultät für Betriebswirtschaft, zum anderen wird das Programm durch erfahrene Lehrbeauftragte aus der Praxis ergänzt.

| | | |
|--|--|--|
| DAUER 2 Jahre (4 Semester)  90 ECTS / 524 UE / Wochenblöcke | START  September 23 | FORMAT Präsenz & Online im Wechsel   |
|--|--|--|

Inhalte

Der Executive Master of Insurance (E.M. Insurance) ist ein berufsbegleitender Studiengang mit klarer Fokussierung auf versicherungswirtschaftliche Themen, die von allgemeinen für die Versicherungspraxis relevanten mathematischen und ökonomischen Fragestellungen bis hin zu spezifischen rechtlichen Rahmenbedingungen reichen.

Die in einem ersten Studiengang, wie z.B. der Betriebswirtschaftslehre oder der Mathematik, für die Berufspraxis erworbenen Fachkenntnisse werden mit versicherungswissenschaftlichem Fokus vertieft und ausgebaut. Besonderes Augenmerk liegt hierbei auf einer wissenschaftlich fundierten, branchenspezifischen und damit praxisorientierten Weiterbildung.

Inhaltliche und strukturelle Konzeption

- Fakultät für Betriebswirtschaft / LMU Munich School of Management,
- Institut für Risikomanagement und Versicherung (INRIVER) der LMU, Prof. Dr. Andreas Richter & Team
- BWV München und BWV Nordbayern-Thüringen
- Vertreter diverser Münchner Erst- und Rückversicherungsunternehmen

Sprache: Englisch

Zugangsvoraussetzungen

- Hochschulabschluss (Uni, Fachhochschule, Duale Hochschule)
- Einjährige qualifizierte berufspraktische Erfahrung
- Positives Ergebnis eines Eignungsverfahrens

Nutzen

Das Programm Executive Master of Insurance zeichnet sich durch eine Betonung der analytisch-fachlichen Komponente aus

Zielgruppe

Der Studiengang richtet sich an Fach- und Führungskräfte in Versicherungsunternehmen, Risikomanagement-Funktionen und in Beratungsunternehmen mit mindestens einjähriger qualifizierter Berufstätigkeit.

| | |
|--------------------|---|
| Gebühr | 28.500,- € * |
| Referent | Akademischer Direktor: Prof. Dr. Andreas Richter, Ludwig-Maximilians-Universität, Fakultät für Betriebswirtschaft, Institut für Risikomanagement und Versicherung |
| Ansprechpartner*in | Armin Lutz – armin.lutz@bwv.de – Telefon 0911 531 2880 – Mobil 0151 501 496 48 |

*mehrwertsteuerfrei

IMPRESSUM

Herausgeber



BWV

Nordbayern-
Thüringen

Berufsbildungswerk der Versicherungswirtschaft
Nordbayern-Thüringen e. V.

Ostendstraße 100
90443 Nürnberg

Telefon 0911 531 3727

nordbayern-thueringen@bwv.de
www.nordbayern-thueringen.bwv.de

Amtsgericht Nürnberg
Geschäftsführung: Armin Lutz
Sitz: Nürnberg

Fotos und Illustrationen: BWV Nordbayern-Thüringen e. V.