

## VORWORT

### Gemeinsam neue Wege gehen

Hinter uns liegt ein sehr bewegtes Jahr, voller Veränderungen und Herausforderungen. Manches haben wir ganz bewusst initiiert, auf Anderes konnten wir nur proaktiv reagieren... im Ergebnis blicken wir **gemeinsam mit Ihnen sehr zuversichtlich in das Jahr 2023!** Insbesondere im vergangenen Jahr konnten wir für das BWV Nordbayern-Thüringen den Weg für eine erfolgreiche Zukunft ebnen.

Auf der Grundlage einer sehr soliden Entwicklung des BWV Nordbayern-Thüringen in den letzten Jahrzehnten veränderten wir uns vom klassischen regionalen BWV hin zu einem Bildungsdienstleister mit einem umfassenden Angebot, welches weit über die „Klassiker“ der Aus- und Weiterbildung (Fachleute, Kaufleute, Fachwirte/-innen) hinausgeht. Hierbei ist es uns gelungen die mit Ihnen in Strategie-Workshops erarbeiteten Zukunftskompetenzen mit Leben zu füllen.

Aber sehen Sie selbst, unsere Kompetenzlandkarte deckt Ihren Bedarf an Weiterbildung ganz individuell ab: Über unsere bewährten Einstiegsqualifikationen, den Lehr- und Studiengängen und den Spezialisierungen nach Sparten werden Sie in gewohnter Weise fundiert auf Ihre Karriere in der Branche vorbereitet.

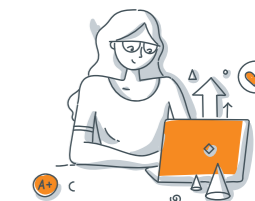
Mit umfangreichen maßgeschneiderten Qualifizierungs-Modulen sichern wir die fachliche Weiterbildung Ihrer Mitarbeiter\*innen in den Fachabteilungen – von spartenspezifischen Basis- und Spezialkompetenzen, bis hin zu Fähigkeiten rund um die digitale Transformation. Mit unserer Zertifizierungsreihe "VertriebsEXCELLENZ" werden alle ambitionierten Ziele für Ihren Vertrieb mit hoher Selbstsicherheit, noch höherer Motivation und überdurchschnittlichem Engagement erreicht.

Und mit den gemeinsam erarbeiteten Bedürfnissen an „ZukunftsKOMPETENZEN“ legen wir den Fokus auf die Verknüpfung von (digitalem) Mindset, zukunftsorientierten Hard- und Soft-Skills, bis hin zu den überfachlichen Fähigkeiten.

In diesem Sinne freuen wir uns auf ein tatenreiches 2023. Lassen Sie uns gemeinsam Ihren Aus- und Weiterbildungsweg ganz individuell beschreiten.

Herzlich, Ihr BWV Nordbayern-Thüringen





**UNSER ANGEBOT**

Inhaltsverzeichnis

**EINSTIEGSQUALIFIKATIONEN**

	VF_NT	Geprüfte/-r Fachmann/-frau für Versicherungsvermittlung (IHK) <b>KLASSIK</b>	12
NEU	VF_C	Geprüfte/-r Fachmann/-frau für Versicherungsvermittlung (IHK) <b>COMPACT</b>	13
	FAF	Geprüfte/-r Finanzanlagenfachmann/-frau (IHK)	14
	IMF	Geprüfte/-r Fachmann/-frau für Immobiliendarlehensvermittlung (IHK)	15
	S_AAI	All about insurance	16
NEU	ABP/ZWP_KVNO	Prüfungsvorbereitung "Kaufmann/-frau für Versicherungen und Finanzanlagen"	19
NEU	S_MF	Mentale Fitness	23

**LEHR- UND STUDIENGÄNGE**

		Geprüfte/-r Fachwirt/-in für Versicherungen und Finanzen (IHK)	26
	FW_K	Fachwirt <b>KOMFORT</b>	28
	FW_P	Fachwirt <b>POWER</b>	29
	FW_ADA	Ausbildung der Ausbilder gemäß Ausbildereignungsprüfung (AEVO)	31
NEU	STG_AIS	AIS - Ausbildungsintegriertes Studium in der Versicherungswirtschaft (FAU)	34
NEU	STG_B-IM	Bachelor of Arts (B.A.) Insurance Management	35
NEU	STG_MI	Master of Science (Universität Hoheneim)	38
NEU	STG_EMI	Executive Master of Insurance (LMU München)	40

**SPEZIALISIERUNGEN IN SPARTEN**

NEU	FB_GV	Fachberater/-in für private Gesundheitsvorsorge	42
	EXP_SVG	Experte/-in Sach- und Vermögensversicherung im Gewerbekundengeschäft (DVA)	44
	EXP_GB	Experte/-in Generationenberatung (DVA)	45
NEU	EXP_BA	Experte/-in Betriebliche Altersvorsorge (DVA)	46
NEU	SPEZI_KV	Spezialist/-in Kranken und Pflegeversicherung (DVA)	47
	SPEZI_HUW	Spezialist/-in Haftpflicht Underwriter (DVA)	48
	SPEZI_BA	Spezialist/-in Betriebliche Altersversorgung (DVA)	49
	SPEZI_TUW	Spezialist/-in Technischer Underwriter (DVA)	50

**UNSERE QUALIFIZIERUNGSINITIATIVE**

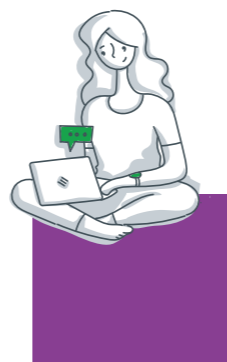
NEU		Fachbereich Qualifikationen	53
NEU		Zukunftskompetenzen	54
NEU		VertriebsEXZELLENZ	55

**FRAUEN IN FÜHRUNG**

		Aufbauseminare für weibliche Führungskräfte	56
		Frauen-Führungskrafttreffen der Nordbayerischen Versicherer	57

## WIR ÜBER UNS

BWV Nordbayern-Thüringen in Zahlen



## WIR ÜBER UNS

BWV Nordbayern-Thüringen – Wir für Sie!

Als eingetragener Verein (e.V.) wird das BWV Nordbayern-Thüringen durch die Arbeit von ehrenamtlichen Gremien gestützt und geleitet.

### Vorstand

Der Vorstand setzt sich aus Vorstandsmitgliedern und Entscheidungsträgern von Versicherungsunternehmen aus Nordbayern und Thüringen zusammen. Die Vorstandsmitglieder üben diese Tätigkeit ehrenamtlich und im Interesse der Versicherungswirtschaft vor Ort aus. Sie legen die Richtlinien für die Arbeit des Vereins fest und berufen und beaufsichtigen die Geschäftsführung.

Vorsitzender:	<b>Stefan Gronbach</b> Mitglied des Vorstands HUK-COBURG Versicherungsgruppe, Coburg
Stv. Vorsitzender:	<b>Michael Baulig</b> Vorstandsvorsitzender uniVersa Versicherungen, Nürnberg
Weitere Mitglieder:	<b>Peter Meier</b> Mitglied Vorstand NÜRNBERGER Versicherungsgruppe, Nürnberg <b>Herr John-Paul Pieper</b> Mitglied des Vorstands ERGO Direkt AG, Nürnberg <b>Erich H. Rochlitz</b> Vertriebsdirektor Allianz Beratungs- und Vertriebs-AG, Nürnberg <b>Michael Ziesak</b> Geschäftsstellenleiter Debeka Versicherungen, Erfurt

### Mitgliederversammlung

Mitglied des BWV Nordbayern-Thüringen können Privatpersonen sowie juristische Personen werden. Beim BWV Nordbayern-Thüringen sind nahezu alle Versicherungsunternehmen der Region Mitglied sowie viele Makler\*innenunternehmen und Einzelpersonen, die ein Interesse an der Bildungsarbeit haben.

MÖCHTEN SIE MITGLIED WERDEN  
UND UNS BEI DER BILDUNGSARBEIT  
UNTERSTÜTZEN?  
SPRECHEN SIE UNS AN  
nordbayern-thueringen@bww.de

## WIR ÜBER UNS

Hier sind wir für Sie da!



### Hauptgeschäftsstelle Nürnberg

BWV Nordbayern-Thüringen e.V.  
Ostendstraße 100  
90334 Nürnberg  
Telefon 0911 531 3727

### Ihre Ansprechpartner vor Ort!



#### Geschäftsführung

**Armin Lutz**

armin.lutz@bvw.de • Telefon 0911 531 2880 • Mobil 0151 501 496 48

"Mit Fokus auf dem operativen Mehrwert für Unternehmen und Teilnehmer\*innen entwickeln wir Seminare und Module weiter. So setzen wir bspw. mit "VertriebsEXZELLENZ" bedarfsgerecht die richtigen Impulse – im engen Zusammenspiel mit den Entscheider\*innen in der Branche. Ich freue mich auf den gemeinsamen Dialog mit Ihnen zu diesen vielfältigen Anknüpfungspunkten!"

### Geschäftsstelle Coburg

BWV Nordbayern-Thüringen e.V.  
Leopoldstraße 13  
96444 Coburg  
Mobil 0176 85649004

### Geschäftsstelle Erfurt

BWV Nordbayern-Thüringen e.V.  
Gustav-Freytag-Straße 34  
99096 Erfurt  
Telefon 0174 20 22 22 9

### Geschäftsstelle Würzburg

BWV Nordbayern-Thüringen e.V.  
Ostendstraße 100  
90334 Nürnberg  
Telefon 0911 531 3727

### Geschäftsstelle Bayreuth

BWV Nordbayern-Thüringen e.V.  
Ostendstraße 100  
90334 Nürnberg  
Telefon 0911 531 3727

## Haben wir Ihr Interesse geweckt? Dann setzen Sie sich mit uns in Verbindung:



#### Assistenz der Geschäftsführung

Prüfungs- und  
Veranstaltungsmanagement  
Mitglieder Organisation

**Petra Ellerstorfer**

petra.ellerstorfer@bvw.de • Telefon 0911 531 3727

„Für Fragen rund um die Fachmannprüfung, einem unserer „Klassiker“, unser Schulungszentrum und als Sekretärin der Geschäftsführung stehe ich jederzeit gerne zur Verfügung.“



#### Marketingleitung

Veranstaltungsmanagement,  
Projekte u. Kundenbetreuung

**Julika Gerlach**

julika.gerlach@bvw.de • Telefon 0911 531 1852

„Kommunikation ist heute vielschichtiger denn je: wir sind immer „on“ und lieben „offline Maßnahmen“ nach wie vor. Jeder Kanal hat seine eigenen Gesetze, jede Zielgruppe möchte abgeholt werden. WANN dürfen wir Sie WIE und WO ansprechen?“



#### Produktmanagement und Key-Account

Organisation Fachwirt-Studiengänge,  
Großprojekte

**Doris Eckstein**

doris.eckstein@bvw.de • Telefon 0911 531 3705

"Als Expertin in der Bildungsbranche mit langjähriger Erfahrung, lebe ich unsere Kundenorientierung aus Überzeugung. Als Projektmanagerin liegt mir die individuelle Entwicklung von Bildungsangeboten mit einem echtem Kunden-Mehrwert am Herzen."



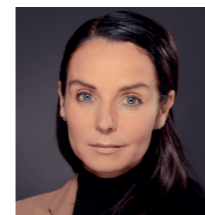
#### Produktmanagement

Organisation Prüfungsvorbereitung  
Versicherungskaufleute und -fachmänner/-frauen

**Sabine Richter**

sabine.richter@bvw.de • Telefon 0911 531 3836

„Sie möchten mehr über unsere Bildungsmaßnahmen an unseren Standorten Nürnberg und Würzburg wissen? Sie möchten sich über gut beraten informieren? – Gerne helfe ich Ihnen weiter. Auch bei Fragen zu den Zertifikatsprüfungen und dem Qualitätsmanagement sind Sie bei mir richtig.“



#### Studienleiterin am Standort Erfurt

**Andrea Ebersbach**

andrea.ebersbach@bvw.de • Telefon 0174 202 22 29

„Gerne berate ich Sie als Studienleiterin rund um die Aus- und Weiterbildung an unserer Geschäftsstelle Erfurt. Darüber hinaus gehört zu meinen Aufgaben die Organisation des jährlich stattfindenden Thüringer Assekurantentages.“

**Michael Höring** • Repräsentant Standort Bayreuth  
michael.hoering@bvw.de • Telefon 0921 51 69339

**Peter Umkehr** • Repräsentant Standort Würzburg  
peter.umkehr@bvw.de • Telefon 0175 4611 233

**Beate Skott** • Buchhaltung  
beate.skott@bvw.de

# UNSERE KOMPETENZEN FÜR IHRE ERFOLGREICHE ZUKUNFT IN DER VERSICHERUNGSBRANCHE

In unserem Schulungszentrum

Nürnberg  
Coburg  
Bayreuth  
Erfurt  
Würzburg



In Präsenz

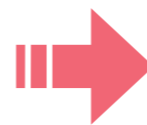


Hybrid



online

Bei Ihnen vor Ort



Ihr persönlicher Qualifizierungs- und Karrierepfad



## ZEICHENERKLÄRUNG

In Bildern gesprochen

### NEU BEI UNS

Neue Aus- oder Weiterbildungsangebote erkennen Sie an diesem Zeichen.

### PRÄSENZUNTERRICHT

Diese Bildungsangebote finden im klassischen Präsenzunterricht statt und je nach Situation auch als hybrides Angebot.

### BLENDED LEARNING

In den Seminaren sind neben Präsenzunterricht auch vor- oder nachbereitende E-Learning-Module integriert.

### ONLINE-ANGEBOT

Diese Bildungsangebote finden online statt.

### TERMIN UNPASSEND?

Individuelles (Einzel-)coaching auf Anfrage möglich!

### MAßGESCHNEIDERT FÜR SIE

Diese Angebote sind auch an Ihren Bedarf anpassbar und bei entsprechender Nachfrage an einem anderen Ort buchbar!



### WEITERBILDUNGSZEITEN

Für diese Bildungsmaßnahmen können Sie sich Weiterbildungszeiten nach *gut beraten* im Rahmen von IDD eintragen lassen. Die angegebenen Werte sind Maximalwerte.



### BWV-TEILNAHMEBESCHEINIGUNG

Für diese Bildungsmaßnahmen erhalten Sie eine Teilnahmebestätigung des BWV Nordbayern-Thüringen.



### ZERTIFIKATSABSCHLUSS DVA

Bei Beendigung dieser Aus- oder Weiterbildungen erhalten Sie ein Zertifikat der Deutschen Versicherungsakademie.



### VORBEREITUNGSKURS IHK-PRÜFUNG

Diese Kurse bereiten Sie intensiv auf eine IHK-Prüfung vor.



### BWV N-T ZERTIFIKATSPRODUKT

Diese Angebote enden mit einer Abschlussprüfung. Sie erhalten nach erfolgreichem Anbschluss ein BWV N-T Zertifikat. Dieses unabhängige Qualitätssiegel hat eine hohe Anerkennung bei Unternehmen / Arbeitgebern.

	VF_NT	Geprüfte/-r Fachmann/-frau für Versicherungsvermittlung (IHK) <b>KLASSIK</b>	12
NEU	VF_C	Geprüfte/-r Fachmann/-frau für Versicherungsvermittlung (IHK) <b>COMPACT</b>	13
	FAF	Geprüfte/-r Finanzanlagenfachmann/-frau (IHK)	14
	IMF	Geprüfte/-r Fachmann/-frau für Immobiliendarlehensvermittlung (IHK)	15
	S_AAI	All about insurance	16
NEU	ABP/ZWP_KVNO	Prüfungsvorbereitung "Kaufmann/-frau für Versicherungen und Finanzanlagen"	19
NEU	S_MF	Mentale Fitness	22

## Einstiegs- Qualifikationen



ZUR ANMELDUNG

## GEPRÜFTE/-R FACHMANN/-FRAU FÜR VERSICHERUNGSVERMITTLUNG (IHK) KLASSIK

Vorbereitung auf die schriftliche und mündliche IHK-Sachkundeprüfung – §34d GewO

Mit der Umsetzung der EU-Vermittlerrichtlinie in deutsches Recht ist der Wandel von der brancheninternen Basisqualifikation zu einer öffentlich-rechtlichen Sachkundeprüfung für Versicherungsvermittler zum Nachweis ihrer beruflichen Kompetenz vollzogen und für ungebundene Vermittler sogar zur gesetzlichen Verpflichtung, dem sogenannten Sachkundenachweis gem. §34d GewO, geworden.

<b>DAUER</b>  6-8 Monate 153 UE	<b>START</b>  08. Juli 23	<b>FORMAT</b> Präsenz, online & Blended learning   
--	---	--

### Auszug aus den Inhalten

Die Ausbildung umfasst 153 Unterrichtseinheiten und beinhaltet neben der Prüfungsvorbereitung auf den schriftlichen und den praktischen Teil der IHK Sachkundeprüfung und dem Bearbeiten und Üben anhand des Online-Test-Systems folgende Sachgebiete:

- Kundenberatung und Verkauf
- Kaufmännische und rechtliche Grundlagen für VersicherungsvermittlerInnen
- Gesetzliche Rentenversicherung, Altersvermögensgesetz
- Grundzüge der betrieblichen Altersversorgung
- Versicherungsfachliche Grundlagen
  1. Lebensversicherung, Private Rentenversicherung,
  2. Berufsunfähigkeitsversicherung
  3. Krankenversicherung, Pflegeversicherung
  4. Haftpflichtversicherung
  5. Kraftfahrtversicherung
  6. Unfallversicherung
  7. Verbundene Hausratversicherung
  8. Verbundene Gebäudeversicherung
  9. Rechtsschutzversicherung

### Nutzen

Der Vorbereitungskurs auf die Prüfung „Geprüfte Fachfrau/Geprüfter Fachmann für Versicherungsvermittlung (IHK)“ bietet Ihnen die Möglichkeit, den vom Gesetz vorgeschriebenen Sachkundenachweis der IHK zu erlangen. Mit unserem Präsenzlehrgang, der durch ein online-Testsystem mit Übungs- und Testaufgaben ergänzt wird, werden Sie intensiv auf die einzelnen Prüfungsgebiete der IHK-Sachkundeprüfung vorbereitet.

### Zielgruppe

Einsteiger im Vertrieb der Versicherungswirtschaft, die die geforderte Sachkundeprüfung vor der IHK ablegen müssen.

<b>WEBCODE VF_NT</b>	Bayreuth, Coburg, Erfurt, Nürnberg, Würzburg
Gebühr	1.695 €* – Vorbereitung auf die schriftliche und praktische Prüfung (inkl. online-Testsystem) Einzelcoaching zur Vorbereitung auf die praktische Prüfung: ab 300 €*
Referent	Erfahrene Referent*innen aus der Praxis
Ihre Ansprechpartnerin	Sabine Richter, sabine.richter@bww.de, Telefon 0911 531 3836

\*mehrwertsteuerfrei, inklusive Arbeitsunterlagen und online-Fragemodul TAS

## GEPRÜFTE/-R FACHMANN/-FRAU FÜR VERSICHERUNGSVERMITTLUNG (IHK) COMPACT

NEU

Vorbereitung auf die schriftliche und mündliche IHK-Sachkundeprüfung – §34f GewO

Mit der Umsetzung der EU-Vermittlerrichtlinie in deutsches Recht ist der Wandel von der brancheninternen Basisqualifikation zu einer öffentlich-rechtlichen Sachkundeprüfung für Versicherungsvermittler zum Nachweis ihrer beruflichen Kompetenz vollzogen und für ungebundene Vermittler sogar zur gesetzlichen Verpflichtung, dem sogenannten Sachkundenachweis gem. §34d GewO, geworden.

<b>DAUER</b>  7 Wochen 52 UE	<b>START</b>  Januar 23	<b>FORMAT</b> Präsenz & Online im Wechsel   
---	---	---

### Auszug aus den Inhalten

Die Ausbildung umfasst 50 Unterrichtseinheiten und bereitet auf den schriftlichen und praktischen Teil der IHK Sachkundeprüfung vor. Neben der wöchentlichen Online Vorbereitung gibt es einen Präsenzblock mit intensivem Praxistraining.

### Vorbereitung auf den schriftlichen Prüfungsteil im Onlineseminar

- Private Lebens/Rentenversicherung (4 Stunden)
- Gesetzliche Rentenversicherung (2 Stunden)
- BAV (2 Stunden)
- Unfallversicherung (2 Stunden)
- Kranken/Pflege-Versicherung (2 Stunden)
- Rechtsgrundlagen (2 Stunden)
- Hausrat/Wohngebäudeversicherung (4 Stunden)
- Privathaftpflicht-/KFZ-/ Rechtsschutzversicherung (4 Stunden)

### Prüfungstraining in Präsenz – Blockunterricht

- Schriftlicher Prüfungsteil (2 Tage)
- Praktischer Prüfungsteil (1 Tag)

### Nutzen

Der Vorbereitungskurs auf die Prüfung „Geprüfte Fachfrau/Geprüfter Fachmann für Versicherungsvermittlung (IHK)“ bietet Ihnen die Möglichkeit, den vom Gesetz vorgeschriebenen Sachkundenachweis der IHK zu erlangen. Mit unserem Onlinelehrgang, der durch einen Präsenzblock ergänzt wird, werden Sie intensiv auf die einzelnen Prüfungsgebiete der IHK-Sachkundeprüfung vorbereitet.

### Zielgruppe

Einsteiger und Quereinsteiger im Vertrieb der Versicherungswirtschaft mit mindestens 18 Monate Berufserfahrung in der Versicherungsbranche, die die geforderte Sachkundeprüfung vor der IHK ablegen müssen.

<b>WEBCODE VF_C</b>	Bayreuth
Gebühr	Gesamtinvestition 998 €* pro TN Online Seminar / fachliche Vorbereitung (mind. 12 TN) Prüfungsvorbereitung in Präsenz (mind. 12 TN)
Referent	Michael Höring & erfahrene Referent*innen aus der Praxis
Ansprechpartner*in	Sabine Richter, sabine.richter@bww.de, Telefon 0911 531 3836

\*mehrwertsteuerfrei, inklusive Arbeitsunterlagen und online-Fragemodul TAS



## GEPRÜFTE/-R FINANZANLAGENFACHMANN/-FRAU (IHK)

Vorbereitung auf die schriftliche und mündliche IHK-Sachkundeprüfung – §34f GewO

Mit Inkrafttreten des Gesetzes zur Novellierung des Finanzanlagenvermittler- und Vermögensanlagenrechts sowie der Finanzanlagenvermittlungsverordnung müssen FinanzanlagenVermittler\*innen zukünftig eine Sachkundeprüfung vor einer IHK ablegen, um ihre beruflichen Kompetenzen nachzuweisen und die Erlaubnis für ihre berufliche Tätigkeit zu erhalten.

<b>DAUER</b>  <b>8-10 Wochen</b> 45 UE	<b>START</b>  <b>22. September 23</b>	<b>FORMAT</b> <b>Präsenz &amp; Blended learning</b>   
---	---	---

### Auszug aus den Inhalten

Die Sachkundeprüfung gliedert sich in einen schriftlichen und einen praktischen Prüfungsteil und umfasst folgende Sachgebiete:

- Kenntnisse für Beratung und Vertrieb von Finanzanlageprodukten
- Offene Investmentvermögen
- Geschlossene Investmentvermögen
- Kundenberatung (praktischer Prüfungsteil)

Unter bestimmten Voraussetzungen muss der praktische Prüfungsteil nicht erneut absolviert werden, sofern dieser bereits bei der Prüfung zum/r Geprüften Versicherungsfachmann/frau IHK erfolgreich absolviert wurde.

### Nutzen

Der angebotene Kurs bereitet auf die geforderte IHK-Prüfung vor. Darüber hinaus führt die Schulung zu mehr Sicherheit in der Beratungspraxis und erhöht die Kundenbindung. Mit unserem umfangreichen online-Testsystem werden Sie mit Übungs-/Testaufgaben zusätzlich auf die Bereiche der einzelnen Prüfungsgebiete der IHK-Sachkundeprüfung vorbereitet.

### Zielgruppe

Vermittler\*innen von Finanzanlageprodukten, die die geforderte Sachkundeprüfung vor der IHK ablegen müssen.

<b>WEBCODE FAF</b>	Bayreuth, Coburg, Erfurt, Nürnberg, Würzburg
Gebühr	695 €* – Vorbereitung auf die schriftliche Prüfung 390 €* – Vorbereitung auf die praktische Prüfung (nur nötig, wenn Sie noch kein Fachmann sind)
Referent	Erfahrene Referent*innen aus der Praxis
Ihre Ansprechpartnerin	Sabine Richter, sabine.richter@bww.de, Telefon 0911 531 3836

\*mehrwertsteuerfrei, inklusive Arbeitsunterlagen

## GEPRÜFTE/-R FACHMANN/-FRAU FÜR IMMOBILIARDARLEHENSVERMITTLUNG (IHK)

Vorbereitung auf die schriftliche und mündliche IHK-Sachkundeprüfung – §34i GewO

Mit Inkrafttreten des Gesetzes zur Novellierung des Finanzanlagenvermittler- und Vermögensanlagenrechts sowie der Finanzanlagenvermittlungsverordnung müssen Vermittler\*innen von Immobiliendarlehen zukünftig eine Sachkundeprüfung vor einer IHK ablegen, um ihre beruflichen Kompetenzen nachzuweisen und die Erlaubnis für ihre berufliche Tätigkeit zu erhalten.

Für eine optimale Vorbereitung auf die IHK-Sachkundeprüfung bietet das BWV Nordbayern-Thüringen die Qualifizierung zum/r Geprüften Fachmann/frau für Immobiliendarlehensvermittlung IHK in einem kompakten Präsenzlehrgang an.

<b>DAUER</b>  <b>6-8 Wochen</b> 20 UE	<b>START</b>  <b>17. Juni 23</b>	<b>FORMAT</b> <b>Präsenz &amp; Blended learning</b>   
--	--	---

### Auszug aus den Inhalten

Die Sachkundeprüfung gliedert sich in einen schriftlichen und einen praktischen Prüfungsteil und umfasst folgende Sachgebiete:

- Kenntnisse für die Immobiliendarlehensvermittlung und -beratung
- Finanzierung und Kreditprodukte
- Kundenberatung

### Nutzen

Die Teilnehmer\*innen lernen die Grundlagen der Immobiliendarlehensvermittlung kennen und werden gezielt auf die IHK-Sachkundeprüfung vorbereitet.

### Zielgruppe

Vermittler\*innen von Immobiliendarlehen, die die Sachkundeprüfung vor der IHK ablegen müssen.

<b>WEBCODE IMF</b>	Bayreuth, Coburg, Erfurt, Nürnberg, Würzburg
Gebühr	1.450 €* – Vorbereitung auf die schriftliche Prüfung 200 €* – Vorbereitung auf die praktische Prüfung
Referent	Erfahrene Referent*innen aus der Praxis
Ihre Ansprechpartnerin	Sabine Richter, sabine.richter@bww.de, Telefon 0911 531 3836

\*mehrwertsteuerfrei, inklusive Arbeitsunterlagen

## ALL ABOUT INSURANCE

### Intensive Einsicht in die Versicherungsbranche

„FRÜHER“ waren die meisten Mitarbeiter\*innen versicherungsfachlich ausgebildet. Das funktionsorientierte Knowhow erlernten sie durch „learning by doing“ und kontinuierliche Weiterbildungsmaßnahmen.

„HEUTE“ kommen sehr viele Mitarbeiter\*innen als Quereinsteiger in die Versicherungswelt und es gilt, ihnen das für sie notwendige Branchen-Knowhow beizubringen.

Auch wenn sich die Anforderungen ändern, macht das BWV Nordbayern-Thüringen das, was es seit Jahrzehnten verlässlich, fundiert und seriös macht: Aus- und Weiterbildung in der Branche, bedarfsgerecht und inhaltlich wie methodisch aktuell.

#### Auszug aus den Inhalten

„All about insurance“ vermittelt eine intensive Einsicht auf wissenschaftlicher Basis in die Branche. Hierfür werden in drei Blöcken (je 1,5 Tage) die wichtigen Begriffe, Zusammenhänge und Wirkungsweisen vermittelt. Dabei geht es nicht um Spartenwissen, sondern ein akademisches Verständnis zu den Funktionen in einem Versicherungsunternehmen.

Der Seminarinhalt ist in folgende drei Blöcke aufgeteilt:

BLOCK 1	<b>Der Versicherungsmarkt im Überblick: Herausforderungen heute</b>	
	Erstversicherung Rechtliche Rahmenbedingungen	Am Puls der Zeit I: Digitalisierung, neue Geschäftsmodelle
	Prof. Dr. Uwe Gail	Prof. Dr. Uwe Gail, Armin Lutz
BLOCK 2	<b>Der Versicherungsmarkt im Überblick: Kalkulation und Risikotransfer</b>	
	Beitragskalkulation Prämienbestandteile	Produktentwicklung Rückversicherung
	Prof. Dr. Thomas Hartung	Prof. Dr. Thomas Hartung
BLOCK 3	<b>Der Versicherungsmarkt im Überblick: Herausforderungen heute / Risikotheorie, Aufsicht und externe Berichterstattung</b>	
	Am Puls der Zeit II: Digitalisierung, neue Geschäftsmodelle	Risikotheorie und System der Versicherungsaufsicht Externe Berichterstattung
	Armin Lutz	Prof. Dr. Thomas Hartung

<b>DAUER</b> 14 UE/Block 42 UE	<b>START</b> Start 06. Februar 23	<b>FORMAT</b> Präsenz & Blended learning (Online bei Bedarf) BWV
--------------------------------------	--------------------------------------	---

#### Nutzen

Die Teilnehmer\*innen lernen anwendungsorientierte Theorien und erarbeiten sich insbesondere Strukturen und Zusammenhänge, sowie aktuelle Problemstellungen/ Fragen der Versicherungswirtschaft. Im Anschluss können die Wirkungsweisen und Zusammenhänge besser verstanden werden, Diskussionsbeiträge und Herausforderungen im Arbeitsumfeld besser eingeordnet und umgesetzt werden. Dadurch können die Teilnehmer\*innen im Arbeitsalltag zielgerichteter, vielseitiger und flexibler auf aktuelle Anforderungen reagieren und zur Wertschöpfung im Unternehmen beitragen.

#### Zielgruppe

Alle Führungskräfte, Nachwuchsführungskräfte, Trainees, Mitarbeiter\*innen mit akademischen Hintergrund, die durch ihr branchenfremdes Fach-, Funktions- und Spezialist\*innen wissen zum Erfolg der Versicherungsunternehmen – gerade vor dem Megatrend Digitalisierung – beitragen. Und die durch einen mit „All about Insurance“ gewonnenen intensiven Einblick in die Funktionen, Wirkungsweisen und Besonderheiten der Versicherungswirtschaft einen noch größeren Mehrwert in der Wertschöpfungskette leisten können.

<b>WEBCODE S_AAI</b>	Nürnberg	
Termin	Block 1: 06.-07. Februar , Block 2: 14., 16.-17. Februar, Block 3: 07.-09. März	
Dauer	Drei Blöcke je 1,5 Tage	
Gebühr	1.490 €* pro Teilnehmer*innen	
Referent	Erfahrene Referent*innen aus Wissenschaft und Praxis der Versicherungsbranche, Hochschulprofessoren*innen sowie erfahrene Praktiker*innen und Führungskräfte Prof. Dr. Uwe Gail LL.M. Hochschule für angewandte Wissenschaften Coburg, Diplomkaufmann, Rechtsanwalt Prof. Dr. Thomas Hartung Professur für Versicherungswirtschaft, Universität der Bundeswehr München Armin Lutz Geschäftsführer BWV Nordbayern-Thüringen, Start-up-Gründer, Digitalisierungsexperte	
Ihre Ansprechpartnerin	Petra Ellerstorfer, petra.ellerstorfer@bwv.de, Telefon 0911 531 3727	



\*mehrwertsteuerfrei, inklusive Pausengetränke, Arbeitsunterlagen sowie einer Teilnahmebestätigung

## AUSBILDUNG IN DER VERSICHERUNGSBRANCHE

### So gelingt der Start ins Berufsleben

Eine Berufsausbildung, egal ob in der Zentrale eines Versicherungsunternehmens, einer Agentur oder in einem Regionalbüro, ist der erste und entscheidende Schritt ins Berufsleben. Für gewöhnlich beginnt hiermit für viele Auszubildende ein neuer Lebensabschnitt mit vielen Veränderungen wie ein Umzug in die eigene Wohnung, neue Freunde und viele Herausforderungen im Alltag.

Wir begleiten Auszubildende in allen fachlichen Bereichen ebenso wie in einer nachhaltig positiven Persönlichkeitsentwicklung.

Fragen Sie auch nach unseren individuellen Paketen zu aktuellen Themen.

### INDIVIDUELLE WORKSHOP PAKETE FÜR IHRE AUSZUBILDENDEN

- **Digitalisierungstage** mit Themen wie Social Media, Cybersecurity und Design Thinking
- **Starke Azubis** mit Themen wie Digitale Resilienz, Mentale Fitness und kompetent Auftreten im Berufsleben



## NEU PRÜFUNGSVORBEREITUNG „KAUFMANN/-FRAU FÜR VERSICHERUNGEN UND FINANZANLAGEN“

ZUGESCHNITTEN AUF DAS NEUE BERUFSBILD

### Auf Basis der neuen Ausbildungsverordnung und des neuen Ausbildungsrahmenplans

An der Neuordnung der Ausbildung zum/-r Kaufmann/-frau für Versicherungen und Finanzanlagen haben über 100 Expert\*innen, Sachverständige und Koordinator\*innen der Versicherungsbranche mitgewirkt. Federführend dabei: unser BWV Dachverband.

Mit unserer besonderen Expertise in den Themenfeldern **Digitalisierung** und **Agile Arbeits- und Projektmethoden**, der **jahrelangen Erfahrung mit der Erstausbildung** und der **engen Zusammenarbeit mit den Unternehmen vor Ort**, erarbeiten wir für Sie alle notwendigen Module für eine effektive Prüfungsvorbereitung. Somit haben Sie keinerlei Aufwand bei der Implementierung aller Neuerungen – wir wappnen Ihre Auszubildenden für die Zukunft.

### Was beinhaltet unser neues Format?

- ✓ Optimale Konzeption / Vorbereitung unter Berücksichtigung ALLER Neuerungen
- ✓ Innovative Lernmethoden in Präsenz, Online und im Blended-Learning-Konzept
- ✓ Individuelle Anpassung an Ihre internen Bedürfnisse möglich
- ✓ Modularer Aufbau mit Prüfungssimulation, Tutorium, Selbstlerneinheiten inkl. themenbezogener Lernstand-Tests, Gesprächstraining u. v. m.



### NEUERUNGEN AUF EINEN BLICK

- Neue Struktur der Ausbildung
- Kundenbedarfsfelder statt Produkt-/Spartenorientierung
- Finanzanlage als ein Element der Kernqualifikation
- Neue inhaltliche Ausgestaltung der Wahlqualifikationen
- Digitalisierung
- Nachhaltigkeit
- Agile Arbeits- und Projektmethoden
- Stärkung der Wahlqualifikationen

### GESTRECKTE ABSCHLUSSPRÜFUNG

#### Neuerungen bei der schriftlichen Abschlussprüfung

- Gestreckte Abschlussprüfung mit zwei Teilen GAP1 und GAP 2
- Ergebnisse beider Teile fließen in die Abschlussnote ein

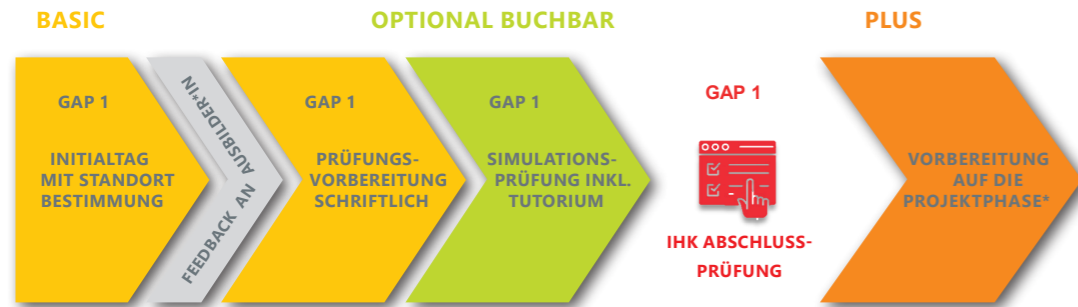
#### Mündliche Abschlussprüfung

- Kundengespräch
- Fallbezogenes Fachgespräch

## MODULARE PRÜFUNGSVORBEREITUNG

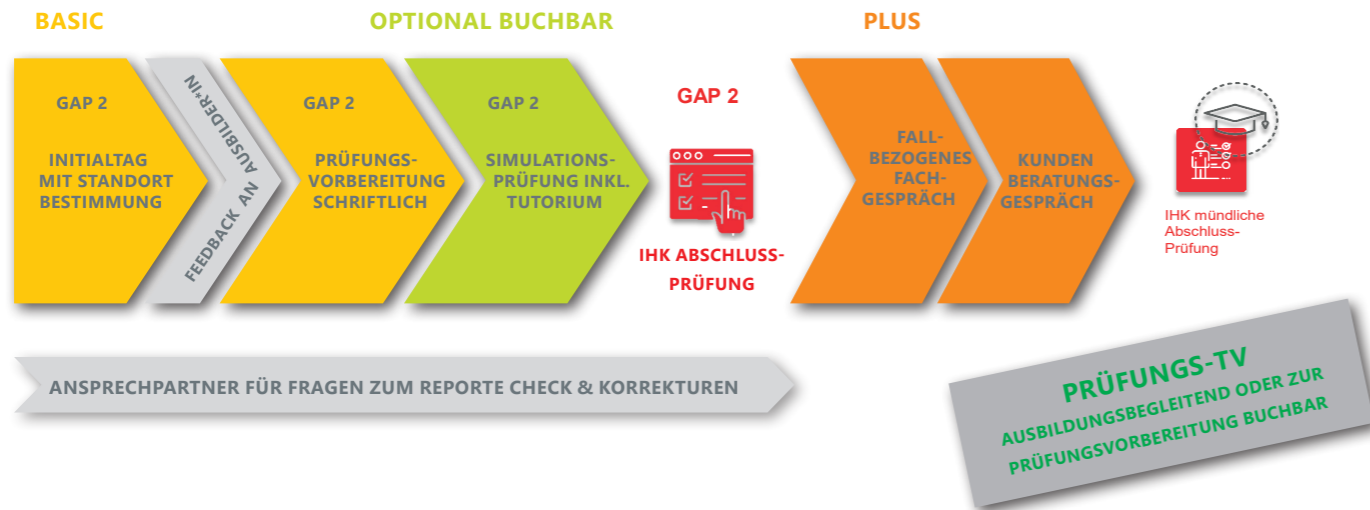
### Prüfungsvorbereitung auf die gestreckte Abschlussprüfung GAP 1

Zweimal im Jahr, **jeweils für den Frühjahrs- und Herbsttermin** startet die Vorbereitung auf den ersten Teil der Abschlussprüfung (GAP 1). Genaue Termine geben wir Ihnen rechtzeitig bekannt.



### Prüfungsvorbereitung auf die gestreckte Abschlussprüfung GAP 2

Zweimal im Jahr, **jeweils für den Sommer- und Wintertermin** startet die Vorbereitung auf den zweiten Teil der Abschlussprüfung (GAP 2). Genaue Termine geben wir Ihnen rechtzeitig bekannt.



(\*) Vorbereitung auf die Projektphase kann an Ihren Zeitplan angepasst werden

## BASIC MODUL

Wir starten unsere Basic Module für GAP 1 und GAP 2 jeweils ca. 4 Monate vor den Prüfungsterminen. Auftakt ist der Initialtag (in Präsenz oder Online). Die Ergebnisse des Standortbestimmungstests geben allen Teilnehmenden und den Partnerunternehmen Einblick in den jeweiligen Wissensstand. Die Prüfungsvorbereitung orientiert sich an den neuen im Rahmenplan definierten Lernfeldern.



## OPTIONAL BUCHBAR

<b>DAUER</b> ca. 4 Monate	<b>START</b> GAP 1: Juni 23, Nov 23 GAP 2: Okt 23, Apr 24	<b>FORMAT</b> Präsenz & Online, Selbstlernmodule, Tests
------------------------------	---	--

**SCHRIFTLICHE SIMULATIONS-PRÜFUNG FÜR GAP 1 UND GAP 2** und anschließendes Tutorium

Als Abschluss der Prüfungsvorbereitungsmodulen bieten wir optional eine Simulationsprüfung unter "echten" Prüfungsbedingungen in Präsenz an. Im anschließendem Tutorium werden die Ergebnisse besprochen und bewertet.

**ANSPRECHPARTNER FÜR FRAGEN ZUM REPORTE-CHECK & KORREKTUREN** in Vorbereitung auf GAP 2

Darüber hinaus bieten wir an die **Reporte vor der Prüfung** zu lesen inkl. Feedback, prüfen die ausgearbeiteten Präsentationsunterlagen, geben Tipps zu den Wahlqualifikationseinheiten, helfen bei der Themenfindung WQE, zeigen Beispielreporte und Formatvorgaben.

**PRÜFUNGS-TV**

**PRÜFUNGS-TV** Das online Lernportal zu fachlichen Themen. Buchbar ausbildungsbegleitend oder zur Prüfungsvorbereitung für einen Zeitraum von 4 Monaten.

## PLUS MODULE

Nutzen Sie unsere Expertise und jahrelange Erfahrung aus der Praxis in der erfolgreichen Vorbereitung von Auszubildenden auf die Abschlussprüfung. Neben der gründlichen **Vorbereitung auf die Projektphase**, bereiten wir sie intensiv auf die mündliche Prüfung vor. Hierbei weisen wir sie in das **Kundenberatungsgespräch** ein und üben dieses mit ihnen. Gespräche werden in Gruppen simuliert, aufgezeichnet und im Nachgang gemeinsam bewertet. Wir schauen auf die Ausarbeitung des Fachthemas und geben hilfreiche Tipps für die bevorstehende Präsentation und das fallbezogene Fachgespräch.

### VORBEREITUNG AUF DIE PROJEKTPHASE nach GAP 1

- Struktur / Ablauf des Fachgespräches
- Einführung Projektmanagement (Auf- und Ablauforganisation)
- Mögliche Projektthemen je Wahlqualifikationseinheit
- Einführung in Präsentationstechniken

### EINWEISUNG KBG

- Einweisung (Ablauf, Bewertungsbogen,..)
- Struktur des KBG in der Prüfung
- Übung der KBG
- Videoaufnahme inkl. Auswertung und Feedback

### EINWEISUNG FFG UND REPORT

- Phasen des Reports
- Struktur des FFG in der Prüfung auch im Hinblick auf die Präsentation Bewertungskriterien
- Übung fallbezogenes Fachgespräch

WEBCODE	
ABP/ZWP_KVNO	Bayreuth, Coburg, Nürnberg, Würzburg
Gebühr	Gerne stellen wir Ihnen aus den BASIC, OPTIONAL und PLUS MODULEN Ihr individuelles Angebot zusammen.
Referent*in	Erfahrene Referent*innen aus der Praxis
Ansprechpartner*in	Sabine Richter, sabine.richter@bwv.de, Telefon 0911 531 3836



## NEU MENTALE FITNESS

Azubi-Power

Im Mittelpunkt steht die Entwicklung der jungen Menschen, um sie erfolgreich durch die komplette Ausbildung zu begleiten - und letztlich jeden einzelnen Teilnehmenden erfolgreich in das Berufsleben zu führen.

DAUER	START	FORMAT
1 Tag / 8 UE bzw. 2 x 1/2 Tag	Termine auf Anfrage	Präsenz & Online

### Auszug aus den Inhalten

Schwerpunkt ist die persönliche Entwicklung und der gesunde Umgang mit den täglichen Herausforderungen – geprägt durch Digitalisierung, New Work und exogene Kriseneinflüsse. Konkrete Tipps und Hilfe-stellungen werden in den Seminar-Modulen durch viele praktische Übungen und Wissens-Impulse vermittelt.

Jedes Modul basiert auf wissenschaftlichen Konzepten, deren Wirksamkeit in den letzten Jahren valide nachgewiesen werden konnten. Ziel ist es in erster Linie, Schlüssel-qualifikationen, z.B. in Bezug auf die persönliche Einstellung und Wirkung, zu den wichtigsten Resilienz-faktoren und den daraus resultierenden effektiven Bewältigungs-strategien zu vermitteln und diese zu verankern.

Damit wird die Persönlichkeitsentwicklung nachhaltig positiv geprägt. Neben der grundlegenden Motivation und Entwicklung des Selbstbewusstseins, lernen die jungen Menschen auch Verantwortung für ihr eigenes Handeln vermehrt zu übernehmen. Sie erhalten somit eine weitere Unterstützung, um erfolgreich ihre Ausbildung zu absolvieren.

### Nutzen

Präventionsansatz für die mentale Stabilisierung und Stärkung

Die Entwicklung von Schlüsselqualifikationen bewirken überdurchschnittlich häufig auch eine Verbesserung in den Schulnoten. Diese Basis ermöglicht es den Teilnehmer\*innen bewusst zu lernen, wie sie ein selbstbestimmtes Leben führen. Damit wird ein zentraler Grundstein für einen gelungenen Einstieg ins spätere Berufsleben gelegt.

### Zielgruppe

Auszubildenden als Zielgruppe „Mitarbeiter\*innen von Morgen“

WEBCODE	S_MF
Referent	Sandra Teckenberg
Gebühr	259 €* pro Teilnehmer*innen
Ihre Ansprechpartnerin	Sabine Richter, sabine.richter@bwv.de, Telefon 0911 531 3836

\*mehrwertsteuerfrei, inklusive Arbeitsunterlagen

	Geprüfte/-r Fachwirt/-in für Versicherungen und Finanzen (IHK)	24
FW_K	Fachwirt <b>KOMFORT</b>	26
FW_P	Fachwirt <b>POWER</b>	27
FW_ADA	Ausbildung der Ausbilder gemäß Ausbildereignungsprüfung (AEVO)	29
STG_AIS	AIS - Ausbildungsintegriertes Studium in der Versicherungswirtschaft (FAU)	32
STG_B-IM	Bachelor of Arts (B.A.) Insurance Management	33
STG_MI	Master of Science (Universität Hoheneim)	36
STG_EMI	Executive Master of Insurance (LMU München)	38



ZUR ANMELDUNG



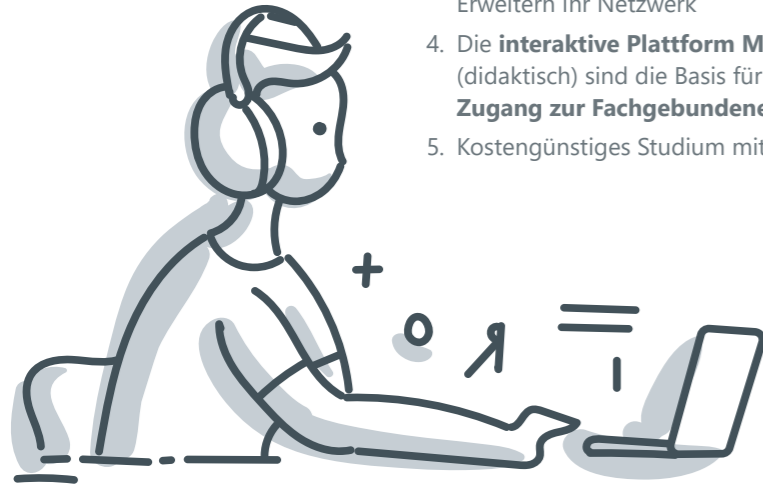



## GEPRÜFTE/-R FACHWIRT\*IN FÜR VERSICHERUNGEN UND FINANZEN (IHK)

Legen Sie den Grundstein für Ihre Karriere in der Assekuranz!

### 5 UNSCHLAGBARE ARGUMENTE FÜR IHR STUDIUM

1. Mit unserer Qualifizierung sind Sie **bestens gerüstet für IHREN nächsten Karrieresprung**
2. Unsere Dozenten haben alle lange Jahre Praxiserfahrung und sind in der Branche tätig. Sie profitieren in JEDER Unterrichtseinheit von ihrem **Knowhow und dem Wissenstransfer** mit vielen Praxis Beispielen
3. Sie haben einen **intensiven Erfahrungsaustausch** mit Kollegen der Branche und Erweitern Ihr Netzwerk
4. Die **interaktive Plattform Microsoft TEAMS** und **moderne Lehrmethoden** (didaktisch) sind die Basis für eine stark anerkannte Qualifizierung der Branche mit **Zugang zur Fachgebundenen Hochschulreife**
5. Kostengünstiges Studium mit dem **Aufstiegs BAföG** und dem **MEISTER Bonus**.



 Wir finden, das sollten Sie wissen: Bonus-Unterrichtseinheiten zum aktuellen Thema „Agiles Projektmanagement“ (nicht prüfungsrelevant – aber für Fachwirt\*innen wichtig zu wissen!)

In ca. 550 Unterrichtseinheiten wird berufliche Handlungskompetenz auf hohem Niveau vermittelt – als erster Schritt eine echte Alternative zum Hochschulstudium. Sie erwerben damit in 4 Semestern einen brancheninternen und bundesweit anerkannten Abschluss in der Versicherungswirtschaft. Im Vordergrund stehen die Prozesse in der Versicherungs- und Finanzbranche und das notwendige Know-how an Ihrem Arbeitsplatz.

Mit dem/der Fachwirt\*in für Versicherungswirtschaft können Sie:

- Sich weiter entwickeln und sehr anspruchsvolle berufliche Aufgaben übernehmen
- Ein verkürztes berufsbegleitendes oder Vollzeit-Bachelor Studium aufnehmen
- Selbst ausbilden (nach zusätzlich absolvierter praktischer Prüfung bei der IHK)

### EINHEITLICHER STUNDENPLAN AN ALLEN STANDORTEN.

Wählen Sie Ihr individuelles Ausstattungspaket

Eine Versicherungssparte im Fach  
**Produktmanagement**

(1 aus 3)

- Lebensversicherungen und Betriebliche Altersversorgung
- Kranken- und Unfallversicherungen
- Sachversicherungen für Privat- und Gewerbekunden



Den betrieblichen Kernprozess  
**Vertriebsmanagement**

TEIL A

- Steuerung und Führung im Unternehmen
- Marketing und Vertrieb von Versicherungs- und Finanzprodukten für Privatkunden

TEIL B

- Personalführung, Qualifizierung und Kommunikation
- Produktmanagement
- Betriebliche Kernprozesse

Ein berufsbegleitendes Studium stellt viele Herausforderungen an die Studierenden. Es gilt, neben dem Beruf oftmals auch Familie und andere Verpflichtungen miteinander zu vereinbaren. Wir möchten, dass Sie beim BWV Nordbayern-Thüringen Ihr berufsbegleitendes Studium möglichst gut mit Ihrer gesamten Lebenssituation vereinbaren können und bieten Ihnen daher zwei Studienmodelle an:

FACHWIRT „KOMFORT“

DAUER 2 JAHRE



FACHWIRT „POWER“

IDENTISCHE INHALTE  
AUF 1 JAHR VERKÜRZT

## FACHWIRT KOMFORT

Sie vereinbaren bereits Beruf und Familie und sind in beruflicher Hinsicht hochtourig unterwegs?  
Dann ist die reguläre Studienvariante KOMFORT unsere Empfehlung für Sie.

<b>DAUER</b> 🕒 2 Jahre	<b>START</b> 📅 Ortsabhängig	<b>FORMAT</b> Präsenz & Blended learning	👤 🌐 📝 IHK
---------------------------	--------------------------------	---	--------------

### WEBCODE FW\_K

Veranstaltungsort	Erfurt	Coburg	Nürnberg, Würzburg, Bayreuth und Regensburg
Starttermine	14.10.2023	16.10.2023	14.10.2023
Unterrichtszeiten	überwiegend an Samstagen von 8:00 bis 13:00 Uhr sowie ausgewählte Freitage	Mo. u. Mi., von 17:15 bis 20:30 Uhr sowie ausgewählte Freitage und Samstage	überwiegend an Samstagen von 8:00 bis 13:00 Uhr sowie ausgewählte Freitage
Gebühr	3.900 €*	3.900 €*	3.900 €*
Referent	Erfahrene Referent*innen aus der Praxis		
Ihre Ansprechpartner	Andrea Ebersbach andrea.ebersbach@bww.de Telefon 0174 20 22 229	Doris Eckstein doris.eckstein@bww.de Telefon 0911 531 3705	



Einführungsveranstaltung durch die Studienleitung: 30.09.2023 oder 07.10.2023

\*mehrwertsteuerfrei, inklusive Arbeitsunterlagen



## FACHWIRT POWER

Sie verfügen beruflich über eine gewisse zeitliche Flexibilität und möchten richtig Gas geben?  
Dann ist die Studienvariante POWER genau das Richtige für Sie.

<b>DAUER</b> 🕒 1 Jahr	<b>START</b> 📅 21. April 23 21. Oktober 23	<b>FORMAT</b> Präsenz & Blended learning	👤 🌐 📝 IHK
--------------------------	--	---	--------------

### WEBCODE FW\_P

Veranstaltungsort	Nürnberg	Regensburg
Unterrichtszeiten	Freitag von 14:30 bis 19:30 Uhr und Samstag von 8:00 bis 15:00 Uhr	Freitag von 14:30-21:00 Uhr Samstag von 9:00-15:00 Uhr (außer in in den Ferien)
Gebühr	4.300 €*	4.300 €*
Referent	Erfahrene Referent*innen aus der Praxis	
Ihre Ansprechpartner	Doris Eckstein doris.eckstein@bww.de Telefon 0911 531 3705	



Einführungsveranstaltung durch die Studienleitung: 01.04.2023 / 30.09.2023 oder 07.10.2023



## Zulassungsvoraussetzungen

### Ausbildung

- Abschluss einer mindestens 3-jährigen kaufmännischen oder verwaltenden Berufsausbildung
- Abschluss einer mindestens 3-jährigen sonstigen Berufsausbildung + 1 Jahr Berufspraxis
- Abschluss einer anderen Berufsausbildung + 2 Jahre Berufspraxis

### Berufserfahrung

Auch ohne Abschluss einer Berufsausbildung können Sie sich zum/r Geprüften Wirtschaftsfachwirt/in IHK ausbilden lassen. In diesem Fall müssen Sie eine mindestens 3-jährige Berufserfahrung nachweisen.



## Noch Fragen?

Nutzen Sie die **Infoveranstaltungen** vor Ort für ein persönliches Gespräch. Aktuelle Termine finden Sie online auf unserer Seite. Unsere Ansprechpartner\*innen freuen sich auf Ihr Kommen.

Hier geht's zur  
Anmeldung



Die Beantragungs- und Informationspflicht über die Förderungen obliegt dem Teilnehmenden.

## Wer kann Sie finanziell unterstützen?

Für die Fortbildung zum/zur Geprüften Fachwirt\*in für Versicherungen und Finanzen können Sie **Meister-Bafög** beantragen. Der Zuschuss kann bis zu 50 % der Kurs- und Prüfungsgebühren betragen. Mehr Informationen dazu erhalten Sie unter:

[www.meister-bafog.info](http://www.meister-bafog.info) und/oder bei Ihrem zuständigen Amt für Ausbildungsförderung bzw. dem jeweiligen Landratsamt.

Zusätzlich erhalten Fachwirte in Bayern den **Meisterbonus der Bayerischen Staatsregierung in Höhe von 2.000 €**.

Fragen Sie auch Ihren **Arbeitgeber** nach zusätzlichen **Förderungsmöglichkeiten**.

IHR FACHWIRTSTUDIUM - bestens gefördert!	
<b>Beispielrechnung Fachwirt KOMFORT</b>	
Kurspreis	3.900€
Prüfungsgebühr IHK	500 €
<b>GESAMTINVESTITION OHNE FÖRDERUNG</b>	<b>4.400 €</b>
abzgl. 50% Meister-/Aufstiegs-Bafög	2.050 €
abzgl. nach erfolgreichem Abschluß Meisterbonus der bayerischen Staatsregierung	2.000 €
<b>SUMME DER FÖRDERUNG</b>	<b>4.050 €</b>
<b>VERBLEIBENDE INVESTITION FÜR SIE</b>	<b>350 €</b>
<b>PROFITIEREN SIE AUSSERDEM VON DIVERSEN STEUERERSPARNISSEN UND ZINSLOSEM DARLEHEN.</b>	

## AUSBILDUNG DER AUSBILDER GEMÄSS AUSBILDEREIGNUNGSPRÜFUNG (AEVO)

### Exklusiv für Fachwirte/Fachwirtinnen – Vorbereitung auf die mündliche Prüfung

Sie möchten Ihre Kompetenz im Arbeitsleben um einen weiteren Baustein erweitern? Wenn Sie die Verantwortung übernehmen wollen, Auszubildende an Ihrem Arbeitsplatz zu betreuen und zu unterweisen, dann ist dieser Kurs genau das Richtige für Sie.

Als geprüfte/-r Fachwirt\*in wird Ihnen der schriftliche Teil der Ausbildereignungsprüfung erlassen. Wir bieten allen AbsolventenInnen des Studiums an, sich in diesem besonders für Fachwirte konzipierten Kurs auf den mündlichen Teil der Prüfung vorzubereiten.

DAUER	START	FORMAT
12 UE	Mai / Juni 23	<b>Präsenz &amp; Blended learning</b>

### Inhalte

Der Lehrgang ist auf die Prüfungsinhalte gemäß der Ausbildereignungsverordnung ausgerichtet und beschränkt sich auf die Vorbereitung zum mündlichen Prüfungsteil.

Die berufs- und arbeitspädagogische Eignung umfasst die Kompetenz zum selbstständigen Planen, Durchführen und Kontrollieren der Berufsausbildung.

### Nutzen

In diesem Kurs erlernen Sie Grundlagen für Ausbilder\*Innen und lernen den Ablauf der mündlichen Prüfung kennen.

### Zielgruppe

Fachwirt\*innen, die mit der Ausbildung Auszubildender betraut werden und selbst eine abgeschlossene Ausbildung sowie Berufspraxis nachweisen können.

### WEBCODE FW\_ADA

Veranstaltungsort	Erfurt	Nürnberg, Coburg, Würzburg, Bayreuth
Starttermine	Mai/Juni 2023	Mai/Juni 2023
Gebühr	220 €*	220 €*
Referent	Erfahrene Referent*innen aus der Praxis.	
Weitere Informationen	Die Kursdauer, Kursinhalte sowie die Kurspreise variieren an den einzelnen Standorten aufgrund der unterschiedlichen Anforderungen der örtlichen Industrie- und Handelskammern.	
Ihre Ansprechpartnerin	Andrea Ebersbach andrea.ebersbach@bww.de Telefon 0174 20 22 229	Sabine Richter sabine.richter@bww.de Telefon 0911 531 3836

\*mehrwertsteuerfrei, inklusive Arbeitsunterlagen, zzgl. IHK-Prüfungsgebühr



In Kooperation mit dem Forum V. sind wir Veranstalter des Treffens der Versicherungsbranche in Nordbayern.

Neben Impulsvorträgen renommierter Redner aus Wirtschaft, Wissenschaft und Politik bietet das „InsureMe – Insurance Meeting Nordbayern“ die Möglichkeit, mit Vorstandsmitgliedern der Versicherungswirtschaft, Fach- und Führungskräften sowie angesehenen Wissenschaftlern und Politikern in Kontakt zu treten und zu diskutieren.



WERDEN SIE TEIL  
EINES LEBENDIGEN  
INTERAKTIVEN EVENTS

TERMIN GEBEN WIR DEMNÄCHST  
ONLINE BEKANNT  
[www.nordbayern-thueringen.bwv.de](http://www.nordbayern-thueringen.bwv.de)

InsureMe 24



NÜRNBERG COBURG ERFURT WÜRZBURG BAYREUTH  
[www.nordbayern-thueringen.bwv.de](http://www.nordbayern-thueringen.bwv.de)

## AIS – AUSBILDUNGS INTEGRIERTES STUDIUM IN DER VERSICHERUNGSWIRTSCHAFT

Das AIS bietet eine einzigartige Kombination aus moderner Ausbildung, wissenschaftlichem Studium und Praxiserfahrung.

**Ausbildung:** Die Berufsausbildung Kauffrau/Kaufmann für Versicherungen und Finanzanlagen läuft parallel zu Ihrem Studium. Die Ausbildung dauert zweieinhalb Jahre. Ausbildungsort ist Nürnberg.

**Studium:** Es stehen drei Studiengänge zur Auswahl. Sie studieren an der renommierten Hochschulen bzw. Universitäten. Die Studienorte variieren je nach Studiengang.

Das AIS wird in drei Studienvarianten an der Friedrich-Alexander Universität Erlangen-Nürnberg (FAU) durchgeführt.

- AIS Wirtschaftswissenschaften
- AIS International Business Studies
- AIS Wirtschaftsinformatik

DAUER	START	FORMAT
6 Sem. /180 ECTS (BA.) und 4 Sem. / 120 ECTS (M. Sc.)	September 23	Präsenz & Online im Wechsel

### Auszug aus den Inhalten

#### Ausbildung über das BWV München oder Nordbayern-Thüringen

- Unternehmensspezifische Praxis mit aktiver Mitarbeit an Projekten
- Moderne Ausbildung:
  - Lebenswelten der Kunden im Fokus
  - Viele Spezialisierungsmöglichkeiten
  - Agile Arbeits- u. Projektmethoden
  - Digitalisierung und Nachhaltigkeit stets im Blick
- Prüfungsvorbereitung

#### Wirtschaftswissenschaften (Abschluss B. A.. und M. Sc.)

##### Bachelorstudium

- Grundlagen Wirtschaftswissenschaften
- Schwerpunktwahl, bspw. BWL
- Vertiefungsmodule (Corporate Finance, Innovation Technology, Versicherungs- und Risikomanagement etc.)

##### Masterstudium

- Schwerpunktwahl
- Studieninhalte sind an die jeweilige Schwerpunktwahl angepasst

#### International Business (Abschluss B. Sc. und M. Sc.)

##### Sprache: Englisch

##### Bachelorstudium

- Core Modules
- Tools & Reflection
- Languages
- Electives
- Study Abroad (one term)

##### Masterstudium

- Core Modules
- Area Studies, e.g. Europe, Asia

### Nutzen

Die Verbindung von Ausbildung und Studium bietet Ihnen durch den akademischen Blickwinkel zusätzliche Perspektiven auf die Versicherungsbranche in einem dynamischen Umfeld.

### Zielgruppe

Die Ausbildung mit integriertem Studium der Versicherungswirtschaft richtet sich an Absolvent\*innen der Hochschulreife, die vom ersten Tag an Uni-Luft schnuppern möchten, Berufserfahrung in Ihrem Unternehmen tanken möchten und das Business in Ihrer Ausbildung in all seinen Facetten kennen lernen möchten.





NEU

## AIS – AUSBILDUNGS INTEGRIERTES STUDIUM IN DER VERSICHERUNGSWIRTSCHAFT

Das AIS bietet eine einzigartige Kombination aus moderner Ausbildung, wissenschaftlichem Studium und

- **Zugangsvoraussetzung:** Allgemeine Hochschulreife
- In Kooperation mit einem Ausbildungsunternehmen
- **Studium an der FAU Erlangen**
- **Start:** September



### Inhalte

#### Wirtschaftsinformatik (Abschluss B. Sc.)

##### 1. – 2. Semester

Grundlagen- und Orientierungsphase mit wirtschaftswissenschaftlicher Einführung und Informatik-Grundlagen

##### 3. – 5. Semester

Fachspezifische Grundlagen und Profilbildung mit Vertiefungs- und Praxiskompetenz in den Bereichen BWL, Wirtschaftsinformatik und Informatik

##### 6. Semester

Bachelorarbeit, Abschluss: B. Sc.



Gebühr	Studium in Kooperation mit der FAU, Ausbildung in einem Versicherungsunternehmen über den BWV München und Nürnberg
Referent	Ausbildung: Erfahrene Referent*innen aus der Praxis des BWV Nordbayern-Thüringen Studium: Dr. rer. pol. Bianca Distler FAU-Verbundstudium, Abteilung L - Lehre & Studium
Ansprechpartner*in	Armin Lutz – armin.lutz@bwv.de – Telefon 0911 531 2880 – Mobil 0151 501 496 48

NEU

## BACHELOR OF ARTS (B.A.) INSURANCE MANAGEMENT

Innerhalb von vier Jahren erwerben Sie drei Branchenabschlüsse inklusive eines europaweit anerkannten Hochschulabschlusses.

### Anerkannter akademischer Abschluss für eine Branche im Wandel

In Kooperation mit dem renommierten Institut für Versicherungswesen der TH Köln und dem BWV München oder Stuttgart bieten wir Ihnen einen zeitgemäßen Studiengang zu den aktuellen Herausforderungen der Versicherungswirtschaft an, der besonders auf die zunehmende Digitalisierung eingeht. Sie vertiefen in diesem Studiengang versicherungsfachliches, betriebswirtschaftliches und rechtliches Fachwissen und profitieren vom Aufbau eines Branchennetzwerks.

Der B.A. Insurance Management ist FIBAA-akkreditiert und ein international anerkannter akademischer Hochschulabschluss.

<b>DAUER</b> 5 Semester bei Vorqualifikation* 180 ECTS (8 Semester)	<b>START</b> 8 Sem.: Oktober 23 5 Sem.: März 23	<b>FORMAT</b> Präsenz & Online im Wechsel
--	--	---

### Inhalte

#### Ausbildung über das BWV München oder Nordbayern-Thüringen

Das berufsbegleitende Bachelor-Studium Insurance Management (B.A.) ist speziell auf die Anforderungen der Versicherungswirtschaft ausgerichtet.

- Die klassischen wirtschaftswissenschaftlichen Module wie Betriebs- und Volkswirtschaft, Rechnungswesen, Steuern und Wirtschaftsrecht bilden die Basis der akademischen Ausbildung.
- Darüber hinaus werden Kompetenzen in den Bereichen Unternehmensführung und Personalmanagement vermittelt.
- Ergänzend belegen die Studierenden Module zur Vertiefung der Kenntnisse von Versicherungs- und Bankprodukten.
- Um aktuellen Entwicklungen Rechnung zu tragen, stehen zudem Vorlesungen zu den Themen Digitalisierung in der Versicherungswirtschaft, Wirtschaftspsychologie oder Data Science auf dem Plan.

Das Studium findet in **Kooperation mit der Technischen Hochschule Köln statt**. Die ersten 3 Semester finden im BWV Nordbayern-Thüringen statt. Dort besuchen die Teilnehmer\*innen die Vorlesungen (samstags und freitagmorgens). Fester Bestandteil sind außerdem Präsenzveranstaltungen an der Technischen Hochschule Köln (ein Block pro Semester, ab dem 4. Semester).

### Nutzen

#### Fachspezifisches Versicherungswissen

Sie vertiefen versicherungsfachliches, betriebswirtschaftliches und rechtliches Fachwissen und profitieren vom Aufbau eines Branchennetzwerks. Erfahrene Dozenten. Ihre Dozenten sind Professoren anerkannter Hochschulen oder ausgewiesene Experten aus der Praxis.

#### Zielgruppe

Mitarbeiter\*innen mit Erfahrung in der Versicherungswirtschaft, die berufsbegleitend einen akademischen Abschluss erlangen möchten Mitarbeiter\*innen, die zukünftig Fach- und Führungsaufgaben in der Versicherungswirtschaft übernehmen möchten.

AN ALLEN STANDORTEN IN KOOPERATION MIT DER DVA		
Gebühr	15.334,-€	13.872,-€ (289,-€/Monat) + Prüfungsgebühr 1.192,- € (149,-€/Semester)
Referent	Ihre Dozenten sind Professoren bekannter Hochschulen oder ausgewiesene Experten aus der Praxis.	
Ansprechpartner*in	Armin Lutz – armin.lutz@bwv.de – Telefon 0911 531 2880 – Mobil 0151 501 496 48	

## BACHELOR OF ARTS (B.A.) INSURANCE MANAGEMENT

Innerhalb von vier Jahren erwerben Sie drei Branchenabschlüsse inklusive eines europaweit anerkannten Hochschulabschlusses.

Bis zu 3 Abschlüsse in 8 Semestern



### Hohe Aktualität, mit neuen, zukunftsweisenden Modulen

- Digitalisierung in der Versicherungswirtschaft – Innovation in der Versicherungsbranche
- Führungskompetenz 2, Coaching – Agile Führung
- Management und Recht des Vermittlungsbetriebes / Financial Planning - Digitalisierung im Versicherungsvertrieb: Veränderung der Kundennachfrage
- Wirtschafts- und Versicherungsrecht 2 – Digitaler Vertriebsabschluss
- Risiko- und Finanzmanagement – Digitale Geschäftsmodelle
- Führungskompetenz 3, Konfliktmanagement – Konfliktmanagement in agilen Organisationen

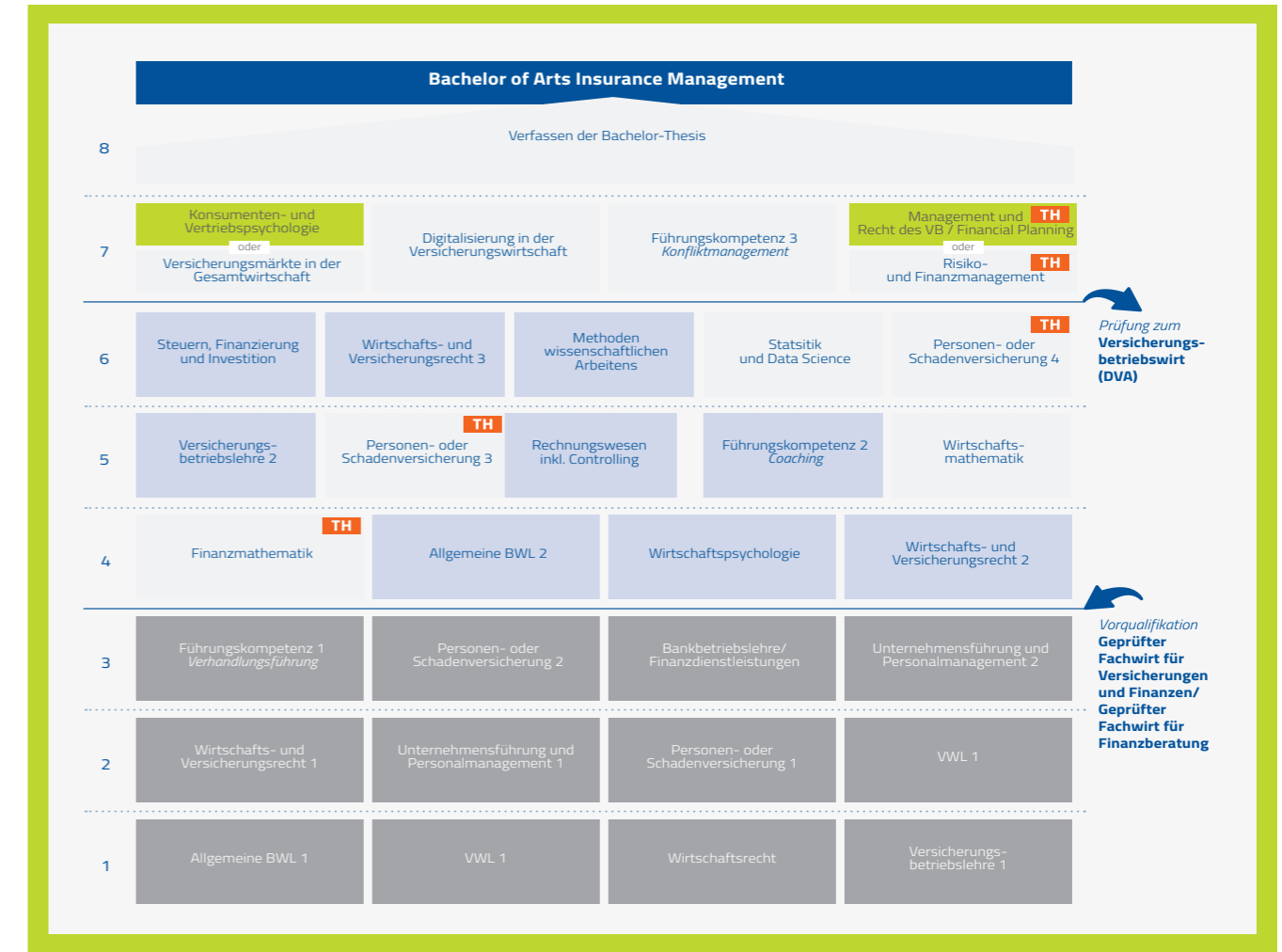
#### In Kooperation mit:

Technische Hochschule Köln • Deutsche Versicherungsakademie DVA • BWV München



Im Rahmen der Initiative gut beraten können Sie Bildungszeit (BZ) sammeln. Pro Semester werden Ihnen auf Wunsch für jede bestandene Prüfung 4 Stunden je ECTS-Punkt auf Ihrem Weiterbildungskonto angerechnet. Die Gebühren für die BZ sind in den Studiengebühren bereits enthalten.

## STRUKTUR DES STUDIENGANGS



SEMESTER

- TH** Diese Module finden an der Technischen Hochschule Köln gemeinsam mit den Teilnehmern aller Studienorte statt. Die anderen Module werden am Standort des BWV Regional gehalten.
- Für den Abschluss Versicherungsbetriebswirt/-in (DVA), müssen die blau markierten Module sowie die Zusatzprüfung erfolgreich abgeschlossen werden.
- Die grün markierten Module in der Strukturgrafik müssen bei der Wahlmöglichkeit Vertrieb absolviert werden.



**MASTER OF SCIENCE IN MASTER OF FINANCE**

Für aufstrebende Young Professionals aus unterschiedlichen Bereichen der Finanzwirtschaft

**Berufsbegleitend**

- Start: Januar
- 4 Semester
- Studium an der Universität Hohenheim, freie Wahlmodule auch über die LMU Munich wählbar

**EXECUTIVE MASTER OF INSURANCE (E.M. INSURANCE)**

(E.M. Insurance) Ein Studiengang mit klarer Fokussierung auf versicherungswirtschaftliche Themen

**Berufsbegleitend**

- Start: September
- 4 Semester
- Sprache: Englisch
- Studium an der LMU Munich School of Management

**MASTER OF SCIENCE (UNIVERSITÄT HOHENHEIM)**

Berufsbegleitender „Master in Finance“ (M.Sc.) für aufstrebende Young Professionals aus unterschiedlichen Bereichen der Finanzwirtschaft

Der berufsbegleitende „Master in Finance“ (M.Sc.) an der Universität Hohenheim ist ein finanz- bzw. betriebswirtschaftlicher Studiengang, der aufstrebenden Young Professionals aus unterschiedlichen Bereichen der Finanzwirtschaft die Möglichkeit gezielter fachlicher Weiterbildung und Vertiefung bereits erworbener Kenntnisse bietet. Im Zentrum des Studiums stehen finanzwirtschaftliche Konzepte und Zusammenhänge sowie wichtige Finanzinstitutionen, wie Banken, Bausparkassen und Versicherungen. Freie Wahlmodule auch an der LMU in München wählbar, da die Studienpläne aufeinander abgestimmt sind.

<b>DAUER</b> 2 Jahre (4 Semester ) 45 Studientage ca. 450 UE	<b>START</b> 1. Januar 23	<b>FORMAT</b> BLOCK VERANSTALTUNGEN, IN PRÄSENZ STUTTGART UND HOHENHEIM
--	------------------------------	--

**Inhalte**

Vermittlung finanzwirtschaftlicher Konzepte und Zusammenhänge im Bereich von Banken, Bausparkassen und Versicherungen

- Gemeinsamkeiten/Unterschiede von Finanzmarktakteuren und deren Geschäftsmodellen
- Gezielte wissenschaftlich fundierte Weiterbildung und Vertiefung bereits erworbener Kenntnisse
- Durchdringung komplexer finanzwirtschaftlicher Zusammenhänge und Entwicklung unmittelbar umsetzbarer Lösungen

Betriebswirtschaftslehre, Volkswirtschaftslehre, Rechtswissenschaften oder in weiteren Bereichen

- Berufspraktische Erfahrung von mindestens einem Jahr im Bereich der Finanzwirtschaft

**PROGRAMMAUFBAU**

- 3 Seminarwochen (i.d.R. 8 Tage, Samstag – Sonntag)
- Wochenendveranstaltungen (4 Tage, Donnerstag – Sonntag)
- Credits: 90 ECTS (Regelstudium) + ggf. max. 30 ECTS (Projektstudie)
- Sprache: deutsch

**VORAUSSETZUNGEN FÜR DIE ZULASSUNG**

- Abgeschlossenes Bachelorstudium von mind. 6 Sem. (180 – 210 ECTS)
- Abschluss im Bereich der Wirtschaftswissenschaften,

**Nutzen**

**Vorbereitung der Teilnehmer\*innen für Managementpositionen**

Studienschwerpunkte und Lernziele:

- Vermittlung finanzwirtschaftlicher Konzepte und Zusammenhänge im Bereich von Banken, Bausparkassen und Versicherungen
- Gemeinsamkeiten/ Unterschiede von Finanzmarktakteuren und deren Geschäftsmodellen
- Gezielte wissenschaftlich fundierte Weiterbildung und Vertiefung bereits erworbener Kenntnisse

**Zielgruppe**

aufstrebende Young Professionals aus unterschiedlichen Bereichen der Finanzwirtschaft

STUTTGART UND HOHENHEIM	
Gebühr	23.500.- €*
Referent	Von Seiten der Universität Hohenheim wird der Studiengang durch Herrn Prof. Dr. Jörg Schiller, Lehrstuhl für Versicherungswirtschaft und Sozialsysteme sowie durch Herrn Prof. Dr. Hans-Peter Burghof, Lehrstuhl für Bankwirtschaft und Finanzdienstleistungen betreut.
Ansprechpartner*in	Armin Lutz – armin.lutz@bww.de – Telefon 0911 531 2880 – Mobil 0151 501 496 48

\*mehrwertsteuerfrei

## EXECUTIVE MASTER OF INSURANCE (E.M. INSURANCE)

(E.M. Insurance) Ein berufsbegleitender Studiengang mit klarer Fokussierung auf versicherungswirtschaftliche Themen

NEU

In Kooperation mit der Fakultät für Betriebswirtschaft / LMU Munich School of Management. Die enge Verzahnung zwischen Wissenschaft und Praxis wird nicht nur durch den Inhalt des Programms zum Ausdruck gebracht, sondern auch durch die Kombination der Dozenten\*innen: Zum einen engagieren sich hier eine Vielzahl renommierter Professor\*innen der Fakultät für Betriebswirtschaft, zum anderen wird das Programm durch erfahrene Lehrbeauftragte aus der Praxis ergänzt.

<b>DAUER</b> 2 Jahre (4 Semester)	<b>START</b>	<b>FORMAT</b>
90 ECTS / 524 UE / Wochenblöcke	September 23	Präsenz & Online im Wechsel

### Inhalte

Der Executive Master of Insurance (E.M. Insurance) ist ein berufsbegleitender Studiengang mit klarer Fokussierung auf versicherungswirtschaftliche Themen, die von allgemeinen für die Versicherungspraxis relevanten mathematischen und ökonomischen Fragestellungen bis hin zu spezifischen rechtlichen Rahmenbedingungen reichen.

Die in einem ersten Studiengang, wie z.B. der Betriebswirtschaftslehre oder der Mathematik, für die Berufspraxis erworbenen notwendigen Fachkenntnisse werden mit versicherungswissenschaftlichem Fokus vertieft und ausgebaut. Besonderes Augenmerk liegt hierbei auf einer wissenschaftlich fundierten, branchenspezifischen und damit praxisorientierten Weiterbildung.

### Inhaltliche und strukturelle Konzeption

- Fakultät für Betriebswirtschaft / LMU Munich School of Management,
- Institut für Risikomanagement und Versicherung (INRIVER) der LMU, Prof. Dr. Andreas Richter & Team
- BWV München und BWV Nordbayern-Thüringen
- Vertreter diverser Münchner Erst- und Rückversicherungsunternehmen

### Sprache: Englisch

### Zugangsvoraussetzungen

- Hochschulabschluss (Uni, Fachhochschule, Duale Hochschule)
- Einjährige qualifizierte berufspraktische Erfahrung
- Positives Ergebnis eines Eignungsverfahrens

### Nutzen

Das Programm Executive Master of Insurance zeichnet sich durch eine Betonung der analytisch-fachlichen Komponente aus

### Zielgruppe

Der Studiengang richtet sich an Fach- und Führungskräfte in Versicherungsunternehmen, Risikomanagement-Funktionen und in Beratungsunternehmen mit mindestens einjähriger qualifizierter Berufstätigkeit.

Gebühr	28.500,- € *
Referent	Akademischer Direktor: Prof. Dr. Andreas Richter, Ludwig-Maximilians-Universität, Fakultät für Betriebswirtschaft, Institut für Risikomanagement und Versicherung
Ansprechpartner*in	Armin Lutz – armin.lutz@bwv.de – Telefon 0911 531 2880 – Mobil 0151 501 496 48

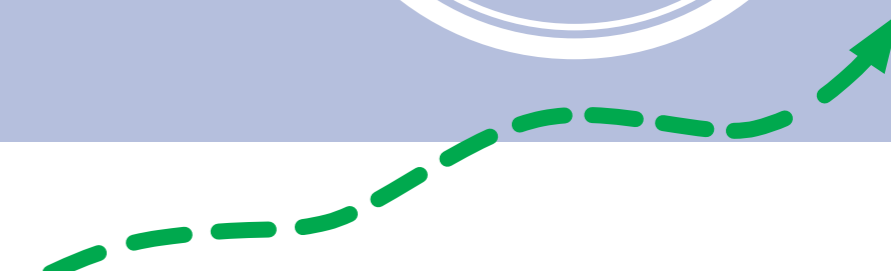
\*mehrwertsteuerfrei



NEU	FB_GV	Fachberater/-in für private Gesundheitsvorsorge	40
	EXP_SVG	Experte/-in Sach- und Vermögensversicherung im Gewerbekundengeschäft (DVA)	42
	EXP_GB	Experte/-in Generationenberatung (DVA)	43
NEU	EXP_BA	Experte/-in Betriebliche Altersvorsorge (DVA)	44
NEU	SPEZI_KV	Spezialist/-in Kranken und Pflegeversicherung (DVA)	45
	SPEZI_HUW	Spezialist/-in Haftpflicht Underwriter (DVA)	46
	SPEZI_BA	Spezialist/-in Betriebliche Altersversorgung (DVA)	47
	SPEZI_TUW	Spezialist/-in Technischer Underwriter (DVA)	48



ZUR ANMELDUNG



## FACHBERATER/-IN FÜR PRIVATE GESUNDHEITSVORSORGE

### Spezialwissen zu Vorsorgeberatung im Gesundheitswesen

Fragen nach Wünschen und Zielen des Kunden, eine Ausrichtung auf bedarfs- und lösungsorientierte Beratungskonzepte sind fester Bestandteil einer professionellen Vertriebsstrategie in der Finanzwirtschaft.

Beschleunigt durch die Pandemie, nehmen Aufmerksamkeit und Fokus auf den Gesundheitssektor stark zu. Dieser Fachberater-Kurs soll eine mehrwertstiftende Ausbildung sein, damit die finanziellen Vorsorgeanfragen der Kund\*innen in nachhaltige Lösungen verwandelt werden können.

#### Ein Zertifikatsprodukt des BWV Nordbayern-Thüringen

Das BWV Nordbayern-Thüringen bietet exklusiv als Bildungsträger für die Branche Zertifikatsabschlüsse an. Dieses unabhängige Qualitätssiegel hat eine hohe Anerkennung bei Unternehmen / Arbeitgebern.

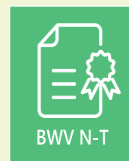
#### Format und Umfang:

- 6 Module
- 6 Seminartage, davon 4 in Präsenz und 4 Online-Halbtage
- Zertifizierungstermin nach Abschluss der Module

#### Zertifizierung:

- Schriftliche Einsendeaufgaben
- Mündliche Zertifizierungsleistung via Online-Session
- Nach erfolgreicher Zertifizierungsleistung wird ein Zertifikat des BWV Nordbayern-Thüringen e. V. verliehen. Wird kein Zertifikat gewünscht, erfolgt eine Teilnahmebescheinigung.

#### BWV N-T ZERTIFIKATSPRODUKT



**BWV**  
Nordbayern-  
Thüringen



#### DAUER



6 Tage

#### START



28. September 23

#### FORMAT

Präsenz & Blended learning



#### Auszug aus den Inhalten

**6 Module,**  
6 Seminartage,  
davon 4 in Präsenz und 4 Online-Halbtage

#### Modul 1: Risiken und Handlungsfelder

- Bedeutung von Gesundheit und Leistungsfähigkeit
- Rahmen für Leistungsfähigkeit
- Gesundheits- und Präventions-Map für Privatkunden

#### Modul 2: Fachliche Vertiefung der Regelungen im Sozialgesetzbuch

- SGB-Vertiefung

#### Modul 3: Rechtliche Grundlagen der Vorsorgeplanung

- Patientenverfügung
- Vormundschaft und gesetzliche Betreuung
- Vertiefung SGB-Inhalte aus Modul 2
- Darstellung der Versorgungslücken

#### Modul 4: Vorsorgevarianten

- Marktübersicht & Produktmatrix

#### Modul 5: Beratungspraxis und Netzwerkstrategien

- Analysegestützte Beratung und Praxisfälle

#### Modul 6: Beratungspraxis und (digitaler) Kundendialog

- Praxisfälle und Prüfungsvorbereitung

#### Nutzen

Der Dreiklang aus Theorie, Vertiefung von Praxiswissen und Umsetzung mit Analysetools und digitalen Beratungsimpulsen, führen nach Bestehen der Zertifikatsprüfung zu einem hochwertigen privatrechtlichen Weiterbildungs-Abschluss. Damit unterstreichen Sie Ihre Professionalität, Kompetenz und Qualität in der Beratung.

#### Zielgruppe

Führungskräfte und Mitarbeitende in Agentur- und Maklerunternehmen, Beratungs- und Vertriebsorganisationen sowie Fachkräfte im Innen- und Außendienst von Versicherungsunternehmen.

WEBCODE FB_GV	Bayreuth, Coburg, Erfurt, Nürnberg, Würzburg
Gebühr	1.350 €* zzgl. Zertifizierungsgebühr 120 €
Referent	Erfahrene Referent*innen aus der Praxis
Ihre Ansprechpartnerin	Julika Gerlach, julika.gerlach@bwv.de, Telefon 0911 5311852

\*mehrwertsteuerfrei, inklusive Arbeitsunterlagen

## EXPERTE SACH- UND VERMÖGENSVERSICHERUNG IM GEWERBEKUNDENGESCHÄFT (DVA)

Bedarfsgerechte Beratung für Kunden mit einem Gewerbebetrieb

Ziel dieses Seminars ist, dass Sie als qualifizierter VermittlerIn Kunden mit einem Gewerbebetrieb aus den Bereichen Handel, Handwerk, Dienstleistung und Produktion sowie FreiberuflerInnen bedarfsgerecht zum Thema Sach- und Vermögensversicherung beraten können.

<b>DAUER</b>  ca. 6 Tage	<b>START</b>  25. Juni 23	<b>FORMAT</b> Präsenz & Blended learning    DVA
--	---	--

### Auszug aus den Inhalten

- Sachversicherungen
- Technische Versicherungen
- Transportversicherungen
- Betriebshaftpflichtversicherung
- Rechtsschutzversicherung


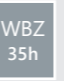
### Zielgruppe

- Unternehmer\*innen im Vertrieb
- Agenturen und Makler\*innen\*Innen
- Mitarbeiter\*innen im Vertrieb und Außendienst

### Nutzen

In diesem Seminar

- bauen Sie Ihre Basisqualifikation markt- und bedarfsgerecht aus
- lernen Sie etablierte Produkte aus den Bereichen Sach- und Vermögensversicherung kompetent zu vermitteln
- erhalten Sie nach bestandener Prüfung einen anerkannten Abschluss.

<b>WEBCODE EXP_SVG</b>	Bayreuth, Coburg, Erfurt, Nürnberg, Würzburg	 
Gebühr	1.195 €*	
Referent	Erfahrene Referent*innen*innen aus der Praxis	
Ihre Ansprechpartnerin	Sabine Richter, sabine.richter@bww.de, Telefon 0911 531 3836	

\*mehrwertsteuerfrei, inklusive Pausengetränke, Arbeitsunterlagen sowie einer Teilnahmebestätigung



## EXPERTE/-IN GENERATIONENBERATUNG (DVA)

Mehr Vertriebs Erfolg in der Zielgruppe 50plus

Die Zunahme erbschaftsbedingter Vermögensübertragungen, insbesondere bei der Kundengruppe der über 50-Jährigen, erfordert von Vermittler\*innen eine hohe Beratungskompetenz und tiefes Fachwissen. Ziel des Seminars ist, dass der Vermittler/die Vermittlerin Kunden der sogenannten „Silver-Generation“ mit einem schlüssigen Finanz- und Vorsorgekonzept sowie kompetentem Beratungs-Know-How begleiten kann und damit auch seinen Vertriebs Erfolg steigert.

<b>DAUER</b>  ca. 3 Monate	<b>START</b>  23. Juli 23	<b>FORMAT</b> Präsenz & Blended learning    DVA
--	---	--

### Auszug aus den Inhalten

- Pflegevorsorge
- Vollmachten
- Notfallordner bzw. Notfallmanagement
- Erbrecht
- Testamentvollstreckung
- Vertriebsimpulse für die Praxis


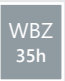
### Zielgruppe

- Unternehmer\*innen im Vertrieb
- Agenturen und Makler\*innen
- Mitarbeiter\*innen im Vertrieb und Außendienst

### Nutzen

In diesem Seminar

- erarbeiten Sie praxisorientierte Lösungsansätze anhand konkreter Fallstudien unter Beachtung der rechtlichen und steuerlichen Rahmenbedingungen
- erwerben Sie Beratungskompetenz und können so Ihren Kund\*innen die passenden Versicherungslösungen anbieten
- bekommen Sie Tipps für die praktische Umsetzung im Vertrieb
- erhalten nach bestandener Prüfung einen anerkannten Abschluss

<b>WEBCODE EXP_GB</b>	Bayreuth, Coburg, Erfurt, Nürnberg, Würzburg	 
Gebühr	1.195 €*	
Referent	Erfahrene Referent*innen*innen aus der Praxis	
Ihre Ansprechpartnerin	Sabine Richter, sabine.richter@bww.de, Telefon 0911 531 3836	

\*mehrwertsteuerfrei, inklusive Pausengetränke, Arbeitsunterlagen sowie einer Teilnahmebestätigung

## EXPERTE/-IN BETRIEBLICHE ALTERSVERSORGUNG (DVA)

Kunden mit einem Gewerbebetrieb im Themenbereich bAV kompetent beraten

Ziel des Expertenseminars ist es, Vermittler\*innen in die Lage zu versetzen, die eigenen Geschäftsfelder markt- und bedarfsgerecht auszubauen und etablierte Produkte aus den Bereichen bAV und Kollektivlebensversicherungen kompetent und bedarfsgerecht im Firmenkundenbereich zu vermitteln.

<b>DAUER</b>  ca. 5 Tage	<b>START</b>  12. Mai 23 22. September 23	<b>FORMAT</b> Präsenz & Blended learning   
--	--	--

### Auszug aus den Inhalten



- Markt und Chancen
- Zielgruppen
- Betriebsrentengesetz (BetrAVG): Rechtsansprüche, Übertragungen
- Formen der bAV: Direktversicherung, Pensionskasse, Pensionsfonds, Pensionszusage und Unterstützungskasse
- Besondere Personengruppen
- Kollektivlebensversicherungen

### Nutzen

- In diesem Seminar
- lernen Sie die Merkmale und Funktionsweisen der fünf Durchführungswege,
  - die steuerliche und sozialversicherungsrechtliche Behandlung von Beiträgen und Leistungen sowie
  - die Vertragsgestaltung im Bereich Kollektivlebensversicherungen kennen und
  - erhalten nach bestandener Prüfung einen anerkannten Abschluss.

### Zielgruppe

- Mitarbeiter\*innen im Vertrieb (mindestens Sachkundeprüfung nach 34d GewO)

<b>WEBCODE EXP_BA</b>	Bayreuth, Coburg, Erfurt, Nürnberg, Würzburg	 
Gebühr	1.195 €*	
Referent	Erfahrene Referent*innen*innen aus der Praxis	
Ihre Ansprechpartnerin	Sabine Richter, sabine.richter@bwv.de, Telefon 0911 531 3836	

\*mehrwertsteuerfrei, inklusive Pausengetränke, Arbeitsunterlagen sowie einer Teilnahmebestätigung

## SPEZIALIST/-IN KRANKEN- UND PFLEGEVERSICHERUNG (DVA)

Aktuelles Fachwissen für Mitarbeiter\*innen aus Betrieb und Vertrieb

Der Studiengang ist die passende Qualifikation für künftige Herausforderungen im Bereich der privaten und der gesetzlichen Krankenversicherung. Durch einen bundeseinheitlichen Abschluss wird das fundierte Know-how formal belegt.

<b>DAUER</b>  1 Jahr	<b>START</b>  18. März 23	<b>FORMAT</b> Präsenz & Blended learning   
--	---	--

### Auszug aus den Inhalten


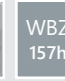
- Das deutsche Gesundheitswesen im Überblick
- Struktur von GKV und PKV
- Leistungsangebot der GKV und PKV
- Beihilfe und Freie Heilfürsorge
- Beiträge der GKV und PKV
- Antrag, Risikoprüfung und Vertrag in der PKV
- Standardtarif/ Basistarif/ Notlagentarif
- Pflegeversicherung
- Krankenversicherungsschutz der Deutschen im Ausland und der Ausländer in Deutschland
- Krankenversicherungssysteme
- Gesundheitsmanagement, Gesundheitsökonomie und Zukunftsvisionen

### Nutzen

- Die Teilnehmenden
- lernen Ihre Handlungskompetenz zu erweitern und
  - heben Ihr Fachwissen auf Spezialist\*innenniveau an.

### Zielgruppe

Mitarbeiter\*innen aus den Bereichen Betrieb und Vertrieb, die an den Schnittstellen zwischen der GKV und der PKV tätig sind bzw. zukünftig tätig sein werden.

<b>WEBCODE SPEZI_KV</b>	Bayreuth, Coburg, Erfurt, Nürnberg, Würzburg	 
Gebühr	2.300 €* zzgl. 200,- € Prüfungsgebühr (238,- € inkl. MwSt.).	
Referent	Erfahrene Referent*innen*innen aus der Praxis	
Ihre Ansprechpartnerin	Sabine Richter, sabine.richter@bwv.de, Telefon 0911 531 3836	

\*mehrwertsteuerfrei, inklusive Pausengetränke, Arbeitsunterlagen sowie einer Teilnahmebestätigung

## SPEZIALIST/-IN HAFTPFLICHT UNDERWRITER (DVA)

Spezialwissen zu Haftungsmodellen im privaten und gewerblichen Bereich

Dieser Studiengang bietet den mit Risikofragen und Schadenabwicklung betrauten Mitarbeiter\*innen von Versicherungsunternehmen und Vermittler\*innen tiefgehende und praxisnahe Informationen zum privaten und gewerblichen/industriellen Geschäft.

<b>DAUER</b>  ca. <b>3 Monate</b>	<b>START</b>  <b>22. April 23</b>	<b>FORMAT</b> <b>Präsenz &amp; Blended learning</b>   
---	---	---

### Auszug aus den Inhalten

- Modul 1:  
Produkthaftung Produkthaftpflicht-versicherung: Haftung und Versicherung des Warenproduzenten
- Modul 2:  
Haftung und Versicherung im Baugewerbe
- Modul 3:  
Haftung und Versicherung von Informationstechnologie- und Kommunikations-(ITK-)Risiken
- Modul 4:  
Haftung und Versicherung von Ärzten, Krankenhäusern und Pharmaherstellern
- Modul 5:  
Umwelthaftung und -versicherung im privaten, gewerblichen/industriellen, landwirtschaftlichen Bereich
- Modul 6:  
Vermögensschaden-Haftpflicht und D&O-Versicherung

### Nutzen

- Die Teilnehmenden
- lernen Details der Haftung in den verschiedenen Produktbereichen kennen
  - analysieren Risiken und üben die adäquate Tarifierung
  - behandeln Einzelheiten zum neuen Produkthaftpflicht-modell, wie auch zur Haftung im Arzt- und Pharmazie-bereich sowie im Geschäft der D&O-Versicherung
  - erhalten nach bestandener Prüfung einen anerkannten Abschluss

### Zielgruppe

- Mitarbeiter\*innen in den Bereichen Risikoprüfung und Schaden-/Leistungsmanagement von Versicherungsunternehmen
- Makler\*innen und Firmenversicherungsdiensten
- Mitarbeiter\*innen in den Bereichen Angebotserstellung und Beratung
- Spezialist\*innen der Filialdirektionen und Außenstellen zur Unterstützung der Mitarbeiter\*innen im Außendienst
- Rechtsanwälte

<b>WEBCODE</b> <b>SPEZI_HUW</b>	Bayreuth, Coburg, Erfurt, Nürnberg, Würzburg	
Gebühr	2.890 €*  	
Referent	Erfahrene Referent*innen aus der Praxis	
Ihre Ansprechpartnerin	Sabine Richter, sabine.richter@bvv.de, Telefon 0911 531 3836	

\*mehrwertsteuerfrei, inklusive Pausengetränke, Arbeitsunterlagen sowie einer Teilnahmebestätigung

## SPEZIALIST/-IN BETRIEBLICHE ALTERSVERSORGUNG (DVA)

Praxisorientiertes Wissen für ein komplexes Beratungsfeld

Die betriebliche Altersversorgung (bAV) ist ein wichtiges und aufgrund der zahlreichen Spezialregelungen und aktuellen Änderungen ein komplexes Beratungsfeld. Der Spezialist\*innenstudiengang der DVA deckt alle wichtigen Aspekte dieses Bereiches ab und vermittelt fundiertes praxisorientiertes Wissen.

<b>DAUER</b>  <b>1 Jahr</b>	<b>START</b>  <b>25. März 23</b>	<b>FORMAT</b> <b>Präsenz &amp; Blended learning</b>   
---	--	---

### Auszug aus den Inhalten

- Modul 1:  
Gesetzliche Rentenversicherung
- Modul 2:  
Arbeitsrechtliche Grundlagen
- Modul 3:  
Steuerrechtliche Grundlagen
- Modul 4:  
Durchführungswege der betrieblichen Altersversorgung
- Modul 5:  
Beratungspraxis

### Nutzen

- Die Teilnehmenden
- erwerben vertieftes Wissen in allen praxisrelevanten Bereichen der bAV
  - eignen sich Beratungskompetenzen an, die einen entscheidenden Vorteil in der Berufspraxis verschaffen
  - erhalten nach bestandener Prüfung einen anerkannten Abschluss

### Zielgruppe

- Mitarbeiter\*innen im Bereich Innendienst – Vertragsbearbeitung, Angebotserstellung, Beratung
- Spezialist\*innen der Filialdirektionen und Außenstellen zur Unterstützung der Mitarbeiter\*innen im Vertrieb.

<b>WEBCODE</b> <b>SPEZI_BAV</b>	Bayreuth, Coburg, Erfurt, Nürnberg, Würzburg	
Gebühr	2.300 €*  	
Referent	Erfahrene Referent*innen aus der Praxis	
Ihre Ansprechpartnerin	Sabine Richter, sabine.richter@bvv.de, Telefon 0911 531 3836	

\*mehrwertsteuerfrei, inklusive Pausengetränke, Arbeitsunterlagen sowie einer Teilnahmebestätigung



## SPEZIALIST/-IN TECHNISCHER UNDERWRITER (DVA)

Spezialwissen zur Einschätzung von Industrie- und Gewerberisiken

Technische Underwriter im Bereich der gewerblichen und industriellen Versicherungen sind mit einem breiten Aufgabenspektrum von der Tarifierung bis hin zur Gestaltung von Rahmenbedingungen konfrontiert. Dieser Spezialist\*innenstudiengang vermittelt spezielle Kenntnisse aus der gewerblichen und industriellen Sachversicherung sowie das grundlegende risikotechnische Wissen.

<b>DAUER</b>  <b>1 Jahr</b>	<b>START</b>  <b>11. Februar 23</b>	<b>FORMAT</b> <b>Präsenz &amp; Blended learning</b>   
---	---	---

### Auszug aus den Inhalten

- Modul 1:  
Grundlagen des Brand- und Explosions-schutzes/Schadenverhütung
- Modul 2:  
Risikoanalyse
- Modul 3:  
Underwriting und Vertragsgestaltung

### Nutzen

Die Teilnehmenden

- lernen die zu versichernde Technik zu beurteilen,
- das vorhandene Sicherheitskonzept zu optimieren,
- die Versicherungsprämien zu kalkulieren und
- erhalten nach bestandener Prüfung einen anerkannten Abschluss.

Neben dem theoretischen Unterricht wird eine Feuerwehrbegehung stattfinden und ein simulierter Einsatz der Feuerwehr in einem mittelständischen Gewerbebetrieb begleitet.

### Zielgruppe

- Mitarbeiter\*innen im Innen- und Außendienst in den Fachabteilungen von Versicherern
- Makler\*innen und Firmenversicherungsdiensten, die sich mit dem Underwriting der gewerblichen und industriellen Sachversicherung beschäftigen

<b>WEBCODE</b> SPEZI_TUW	Bayreuth, Coburg, Erfurt, Nürnberg, Würzburg	 
Gebühr	3.100 €* Referent	
Referent	Erfahrene Referent*innen aus der Praxis	
Ihre Ansprechpartnerin	Sabine Richter, sabine.richter@bwv.de, Telefon 0911 531 3836	

\*mehrwertsteuerfrei, inklusive Pausengetränke, Arbeitsunterlagen sowie einer Teilnahmebestätigung



# BWV

## Nordbayern-Thüringen

### DAS BRANCHENTREFFEN DER REGIONEN

**WERDEN SIE TEIL SPANNENDER VORTRÄGE AUSGEWIESENER EXPERTEN ZU UNTERSCHIEDLICHEN, IMMER AKTUELLEN THEMEN DER VERSICHERUNGSBRANCHE.**

Die Branchentreffen finden in den einzelnen Regionen statt und haben sich zu einem wichtigen Termin im Jahr etabliert. Nutzen Sie die Gelegenheit zur Netzwerkpflge und lassen Sie sich von spannenden aktuellen Vorträgen inspirieren. Die Themen umfassen fachliche, vertriebliche und politisch aktuelle Aspekte, sowie Schwerpunkte, die uns und unsere Branche bewegen.

**TERMINE GEBEN WIR DEMNÄCHST ONLINE BEKANT**

[www.nordbayern-thueringen.bwv.de](http://www.nordbayern-thueringen.bwv.de)





## Assekuranztage in Erfurt,

## Vermittlertage in Bayreuth & Würzburg



NÜRNBERG COBURG ERFURT WÜRZBURG BAYREUTH

[www.nordbayern-thueringen.bwv.de](http://www.nordbayern-thueringen.bwv.de)

## Die "bedarfsorientierte" Qualifizierungs INITIATIVE des BWV Nordbayern-Thüringen



**Sprechen Sie uns darauf an.**

**In einem persönlichen Termin definieren wir Ihr  
individuelles Weiterbildungspaket.**

Ihr persönlicher Qualifizierungs- und Karrierepfad

### Fachbereich Qualifikationen



Mit maßgeschneiderten Qualifizierungs-Modulen sichern wir die fachliche Weiterbildung Ihrer Mitarbeiter\*innen in den Fachabteilungen – Sie sichern sich damit ein optimales Level im Rahmen der zielgruppengerechten Qualifizierungsziele.

Das schafft für Sie und Ihr Team Kompetenz und Sicherheit im operativen Alltag.

Von spartenspezifischen Basis- und Spezialkompetenzen, bis hin zu Fähigkeiten rund um die digitale Transformation – wir haben für alle Fachbereiche die passenden Dozenten- Experten aus der Praxis.

#### KOMPETENZ DURCH SPARTEN- SPEZIFISCHES BASIS- UND SPEZIALWISSEN

- ✓ Sozialrecht & Sozialgesetz
- ✓ Haftpflicht Risiken
- ✓ Rentengesetze
- ✓ Risikomangement
- ✓ Aktien und Fonds
- ✓ Pflege- und Pflegeversicherung
- ✓ Am Puls der Zeit
- ✓ Kommunikation & Rhetorik
- ✓ BU-Leistungsregulierer
- ✓ Kalkulation LV
- ✓ Elementarschäden
- ✓ Ansprüche von Versicherer



## HERAUSFORDERUNGEN DER ZUKUNFT ERFOLGREICH MEISTERN

Digitalisierung und New Work verändern die Arbeitswelt – insbesondere in unserer Branche. Die Herausforderungen der Zukunft erkennen und aktiv mitgestalten: Gemeinsam erarbeiten wir mit Ihnen im individuellen Strategie-Workshop die Zukunftsthemen für Ihren Unternehmenserfolg.

Hierbei liegt der Fokus auf der Verknüpfung von (digitalem) Mindset, zukunftsorientierten Hard- und Soft-Skills, bis hin zu überfachlichen Fähigkeiten. Von Resilienz und Selbstmanagement bis Digitale Kollaborationskompetenz sowie Veränderungs- und Innovationskompetenz – wir qualifizieren Ihre Mitarbeiter\*innen und machen diese damit noch erfolgreicher.



- ✓ Systemisches Denken und Handeln
- ✓ Leadership
- ✓ Programmiertkenntnisse und Datenauswertung
- ✓ Digitale Kollaborationskompetenz
- ✓ Cybersecurity
- ✓ Kundenzentrierte Empathie
- ✓ Selbstreflektion
- ✓ Unternehmerische Handlungsorientierung
- ✓ Veränderungs- und Innovationskompetenz
- ✓ Agile Methoden



## Vertriebs- EXCELLENZ

- ✓ Analysefähigkeit
- ✓ Nachhaltiges Denken und Handeln
- ✓ Künstliche Intelligenz
- ✓ Digitale Kommunikationskompetenz
- ✓ Selbstorganisation
- ✓ Social Selling
- ✓ Social Branding

## IHRE QUALIFIZIERUNGSOFFENSIVE FÜR MAXIMALEN ERFOLG IM VERTRIEB



Mit unserer Zertifizierungsreihe **"VertriebsEXCELLENZ"** werden alle ambitionierten Ziele für Ihren Vertrieb mit hoher Selbstsicherheit, noch höherer Motivation und überdurchschnittlichem Engagement erreicht. Ziel ist es im Rahmen einer modularer Qualifizierungs-Offensive zielorientierte Weiterbildungen gemeinsam so zu gestalten, dass ein maximaler vertrieblicher Mehrwert entsteht.

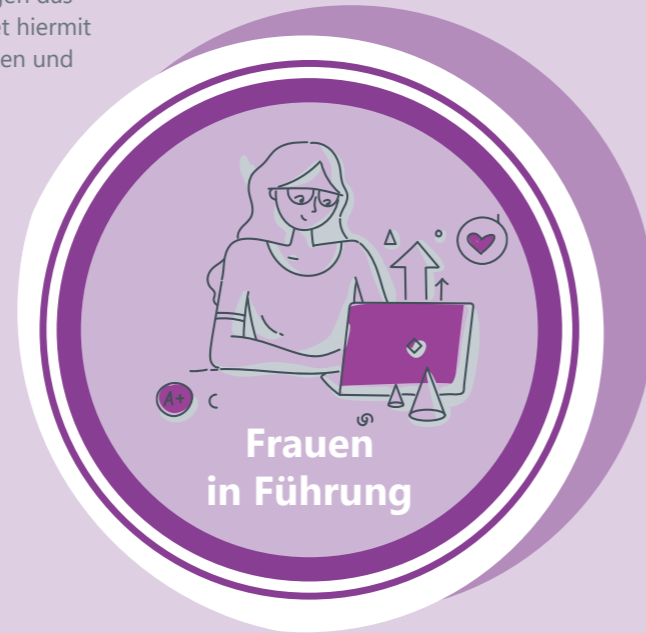
Von Social Branding & Selling bis KI im Vertrieb sowie zielgerichtete Analysefähigkeit – gemeinsam definieren wir die Kernthemen Ihrer Vertriebsmannschaft. Optimale Kundenzentrierung und das erfolgreiche Abholen 'hybrider' Kunden sind damit garantiert.

## AUFBAUSEMINARE FÜR WEIBLICHE FÜHRUNGSKRÄFTE

Seit 2017 veranstaltet das BWV Nordbayern-Thüringen das Frauen Führungskräftetreffen in Nürnberg und bietet hiermit Gelegenheiten zum aktiven gemeinsamen Netzwerken und Erfahrungsaustausch.

Anlehnend an die gemeinsam herausgearbeiteten Arbeitsthemen, bieten wir für weibliche Führungskräfte exklusive Aufbauseminare um tiefer in die Materie einzusteigen mit viel Praxisrelevanz und Zeit für persönliche Anliegen.

- ✓ Resilienz im komplexen Führungsumfeld
- ✓ Persönlichkeit, Statusspiele und wie daraus Empowerment wird
- ✓ Charisma & Leadership



**BWV**  
Nordbayern-  
Thüringen

## 6. FRAUEN-FÜHRUNGSKRÄFTETREFFEN DER NORDBAYERISCHEN VERSICHERER

Das 6. Frauen-Führungskräftetreffen der Nordbayerischen Versicherer bietet auch 2023 die Möglichkeit des aktiven gemeinsamen Netzwerkers sowie des Erfahrungsaustauschs mit anderen weiblichen Führungskräften aus der nordbayerischen Versicherungsbranche. Kern der Veranstaltung wird ein aktueller Impulsvortrag sein.

Die sechste regionale Veranstaltung geht wie bisher auf eine Initiative des Branchenbeirats „Frauen in Führung“ des Arbeitgeberverbands der Versicherungsunternehmen in Deutschland e.V. zurück und wird unterstützt von den Nordbayerischen Versicherern.

**TERMIN UND WEITERE DETAILS  
GEBEN WIR DEMNÄCHST ONLINE  
BEKANT**

[www.nordbayern-thueringen.bwv.de](http://www.nordbayern-thueringen.bwv.de)

**Frauen in  
Führung 2023**

**WERDEN SIE TEIL EINER  
LEBENDIGEN  
INTERAKTIVEN  
VERANSTALTUNG**



**NÜRNBERG COBURG ERFURT WÜRZBURG BAYREUTH**  
[www.nordbayern-thueringen.bwv.de](http://www.nordbayern-thueringen.bwv.de)

## IMPRESSUM

### Herausgeber



**BWV**

Nordbayern-  
Thüringen

Berufsbildungswerk der Versicherungswirtschaft  
Nordbayern-Thüringen e. V.

Ostendstraße 100  
90443 Nürnberg

Telefon 0911 531 3727

[nordbayern-thueringen@bwv.de](mailto:nordbayern-thueringen@bwv.de)  
[www.nordbayern-thueringen.bwv.de](http://www.nordbayern-thueringen.bwv.de)

Amtsgericht Nürnberg  
Geschäftsführung: Armin Lutz  
Sitz: Nürnberg

Fotos und Illustrationen: BWV Nordbayern-Thüringen e. V.